

**g** Liste d'événements

Début:	Comp.:	Piste:	Durée:	Description:
00:00:00.50	Diapositive A	-	-	Panier A.1
00:00:00.50	Diapositive B	-	-	Panier B.1
00:00:00.50	Diapositive C	-	-	Panier C.1
00:00:09.00	Son	1	00:00:45.37	Audio Track 40.wav
00:00:10.00	Diapositive A	-	00:00:08.92	[1] (/5.6s ~0.4s \2.9s): globeMin
00:00:14.92	Diapositive B	-	00:00:07.00	[1] (/2.0s ~3.0s \2.0s): AsieMin
00:00:19.12	Diapositive C	-	00:00:07.76	[1] (/2.0s ~3.3s \2.5s): Asie2min
00:00:20.52	Diapositive A	-	00:00:12.96	[2] (/2.3s ~7.2s \3.5s): titre-HIMALAYAmin
00:00:24.44	Diapositive B	-	00:00:09.08	[2] (/2.5s ~3.1s \3.5s): chemin traserseMin
00:00:32.96	Diapositive C	-	00:00:09.84	[2] (/2.2s ~4.9s \2.7s): carte trajets min
00:00:41.08	Diapositive A	-	00:00:13.16	[3] (/11.0s ~0.0s \2.2s): Carte Pakistan route min
00:00:42.12	Diapositive B	-	00:00:07.56	[3] (/2.6s ~2.4s \2.5s): Titre KKHmin
00:00:47.50	Son	2	00:02:35.90	HimalayaABM1.WAV
00:00:54.24	Diapositive C	-	00:00:08.80	[3] (/2.0s ~4.9s \1.9s): pakistan 093
00:00:55.12	Diapositive B	-	00:00:06.96	[4] (/2.0s ~3.0s \2.0s): RawalpindMin
00:01:01.16	Diapositive A	-	00:00:08.00	[4] (/2.0s ~4.0s \2.0s): pakistan 094
00:01:07.12	Diapositive B	-	00:00:08.00	[5] (/2.0s ~4.0s \2.0s): pakistan 095
00:01:13.16	Diapositive C	-	00:00:08.00	[4] (/2.0s ~3.8s \2.2s): pakistan 096
00:01:19.20	Diapositive A	-	00:00:08.00	[5] (/2.0s ~4.0s \2.0s): pakistan 100
00:01:25.20	Diapositive B	-	00:00:08.00	[6] (/2.0s ~4.0s \2.0s): pakistan 099
00:01:31.08	Diapositive C	-	00:00:08.00	[5] (/2.0s ~4.0s \2.0s): pakistan 098
00:01:37.08	Diapositive A	-	00:00:08.00	[6] (/2.0s ~4.0s \2.0s): pakistan 097
00:01:45.64	Diapositive B	-	00:00:08.00	[7] (/2.0s ~4.0s \2.0s): pakistan 101
00:01:51.52	Diapositive C	-	00:00:08.00	[6] (/2.0s ~4.0s \2.0s): pakistan 102
00:01:57.52	Diapositive A	-	00:00:08.00	[7] (/2.0s ~4.0s \2.0s): pakistan 103

Dans le menu déroulant **Fichiers**

Cliquer sur **Liste Evènements**

**On y remarque :** le repérage des pistes son.

**g** Retour au début ou à la fin du show

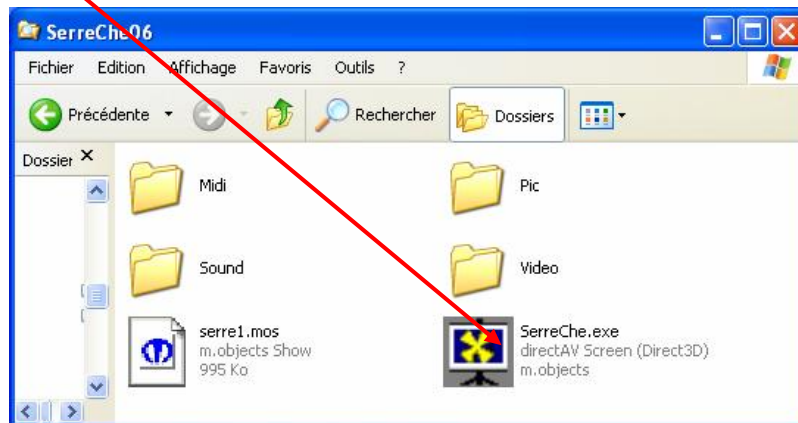
Cliquer sur la touche "**Home**"

**10-7°** Retour à la fin du show

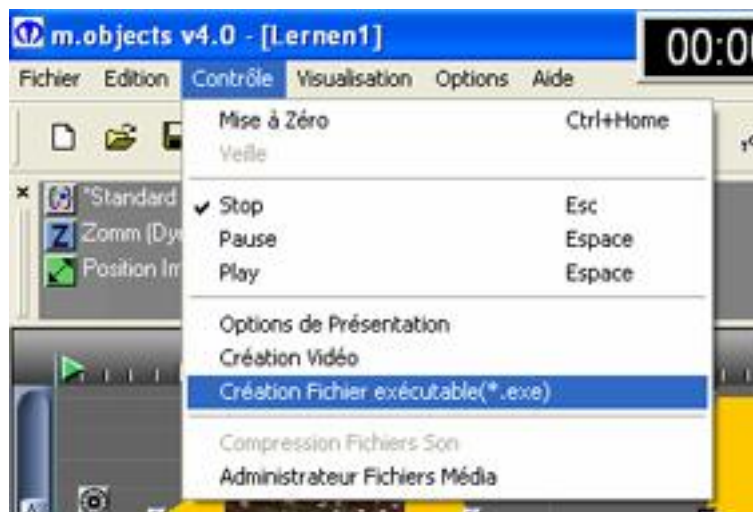
Cliquer sur la touche "**Fin**"

## g Créer un exécutable

La version numérique de M-Objects (DirectAv) permet de créer un fichier exécutable par un **clik sur le mon du fichier** (nom.exe) sans avoir à disposer du logiciel M-Objects.



- Sélectionner **Création Fichier exécutable(\*.exe)** dans le menu déroulant **Contrôle**

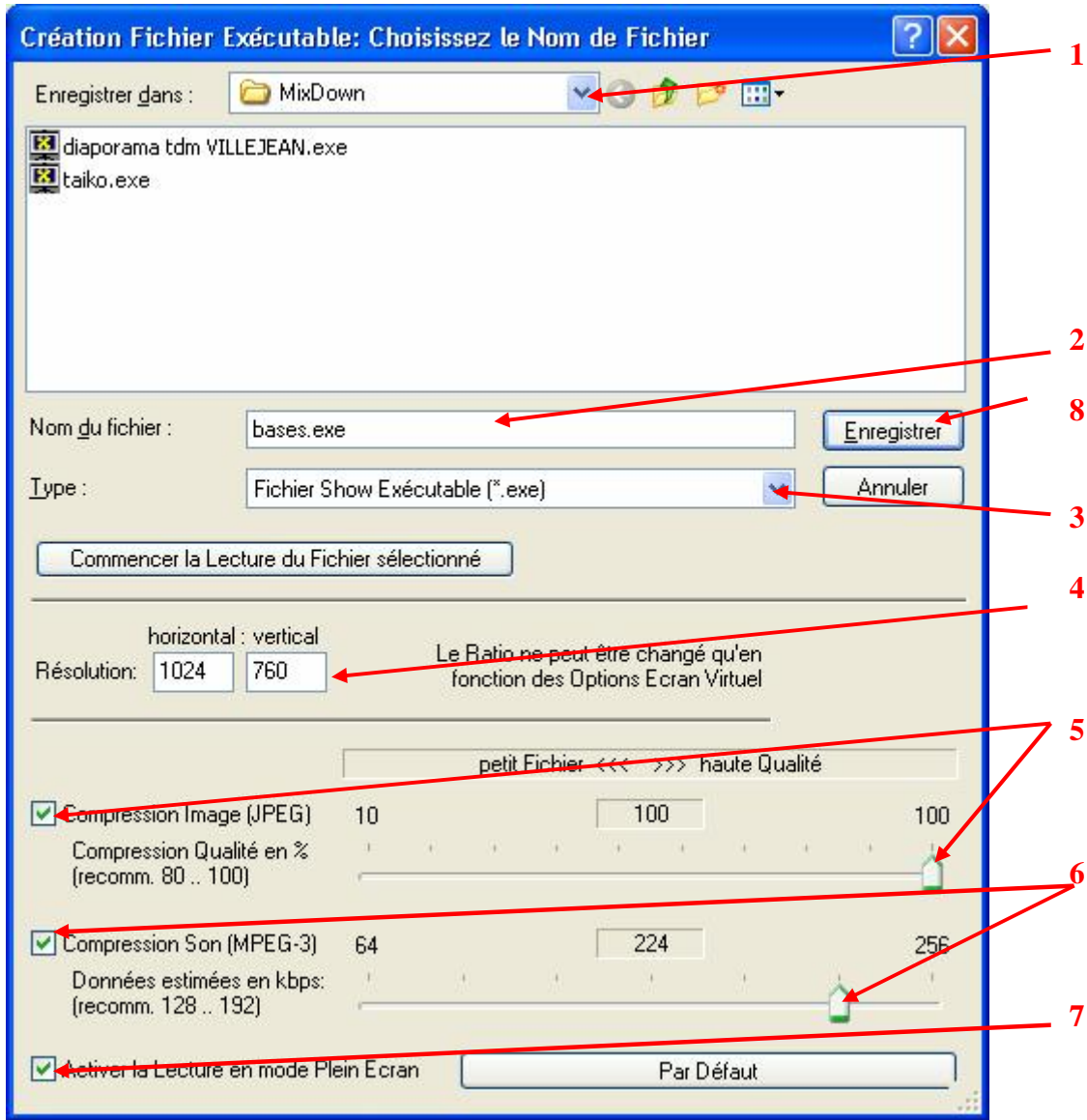


La fenêtre de la page suivante s'ouvre.

1. Choisir le dossier dans lequel enregistrer le fichier exécutable
2. Donner un nom au fichier
3. Rester dans **Type : Fichier Show Exécutable(\*.exe)**
4. Résolution 1024 en horizontal et 768 en vertical
5. Compression Image JPEG ne pas descendre en dessous de 80 (la case compression peut être décochée)
6. Compression MP3 rester à 192 ou au dessus (la case compression peut être décochée)
7. Cocher la case Activer la lecture en plein écran;
8. Cliquer sur enregistrer.

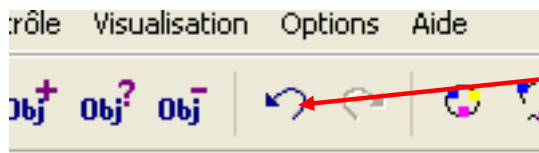
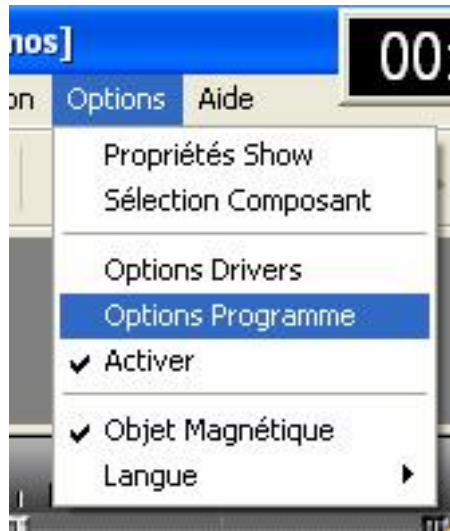
Pour lire le fichier exécutable :

- faire un double clic sur le nom du fichier comme pour ouvrir n'importe quel fichier sur un PC (l'écran devient noir) ;
- appuyer sur la barre d'espace (le show commence à se charger en RAM et reste en pause) ;
- appuyer à nouveau sur la barre d'espace pour lancer le show.

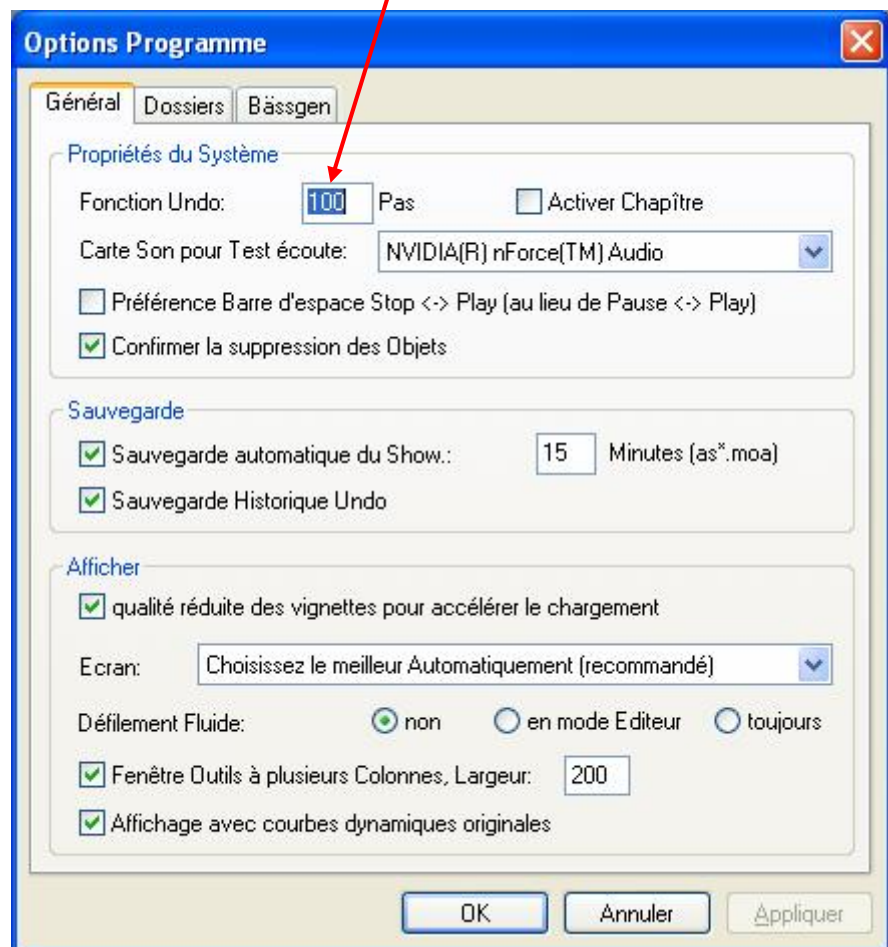


## g Options Programme

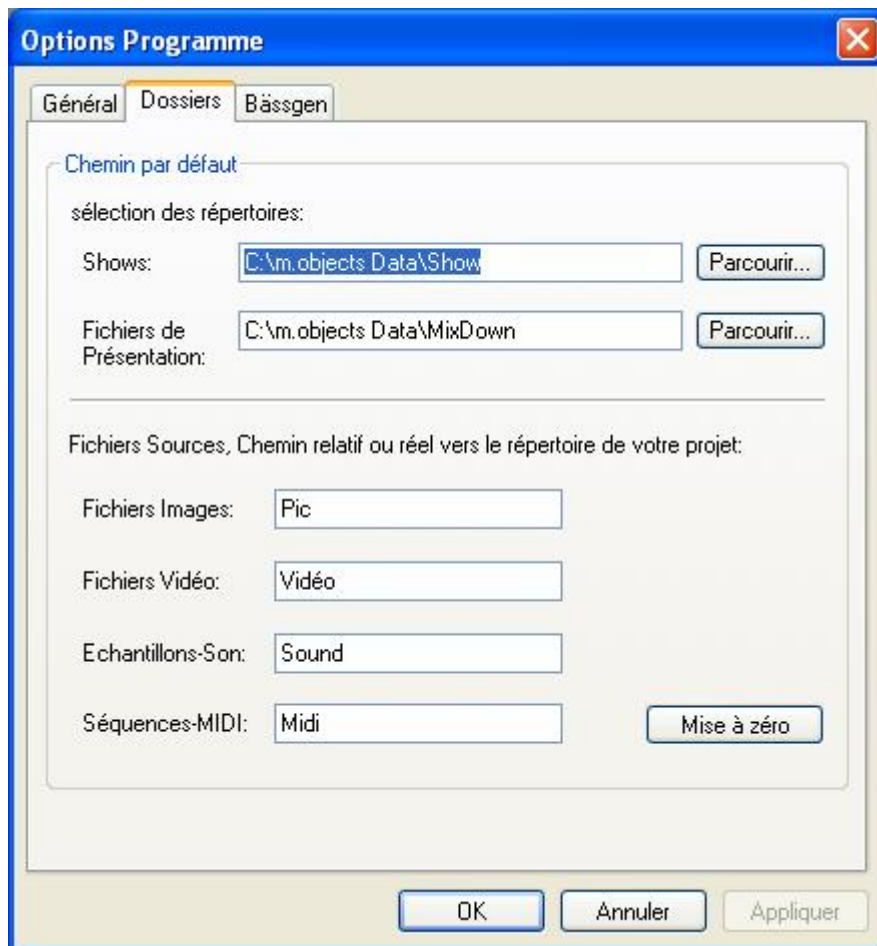
### Onglet général



Nombre de **retours en arrière** permis



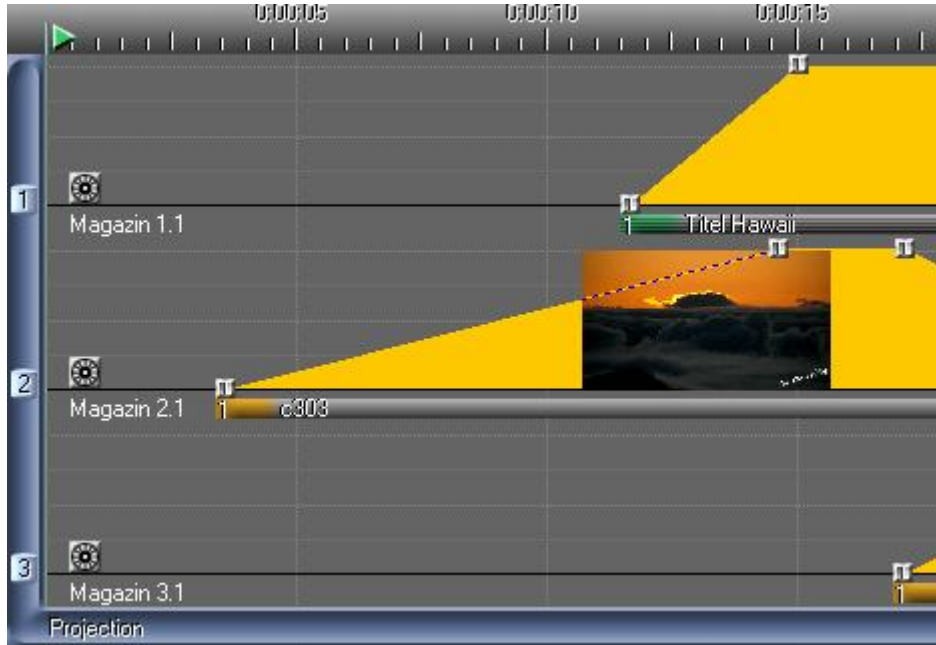
## Onglet Dossiers



## Changement de panier

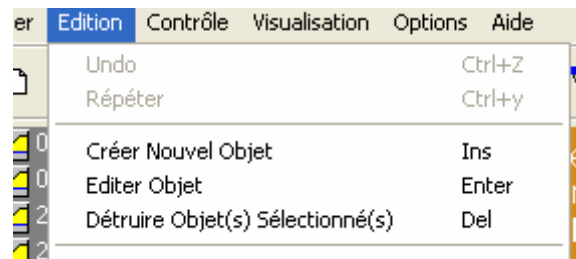
Les paniers ronds permettent de stocker 80 diapos. Pour les montages nécessitant le changement de paniers, il faut le prévoir dans M-Objects.

M-Objects place des paniers (ou magasins) en début de programme. Il faut placer de nouveaux paniers après la 80<sup>ème</sup> diapo.



### *Comment placer de nouveaux paniers ?*

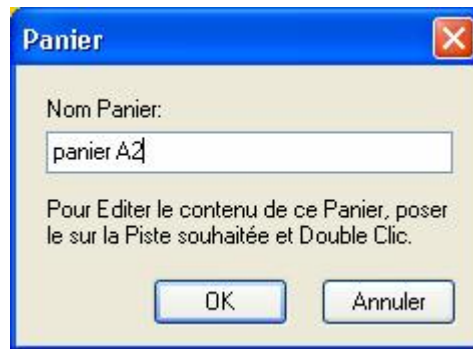
Dans le menu déroulant "*Edition*" cliquer sur "*Créer un Nouvel Objet*"



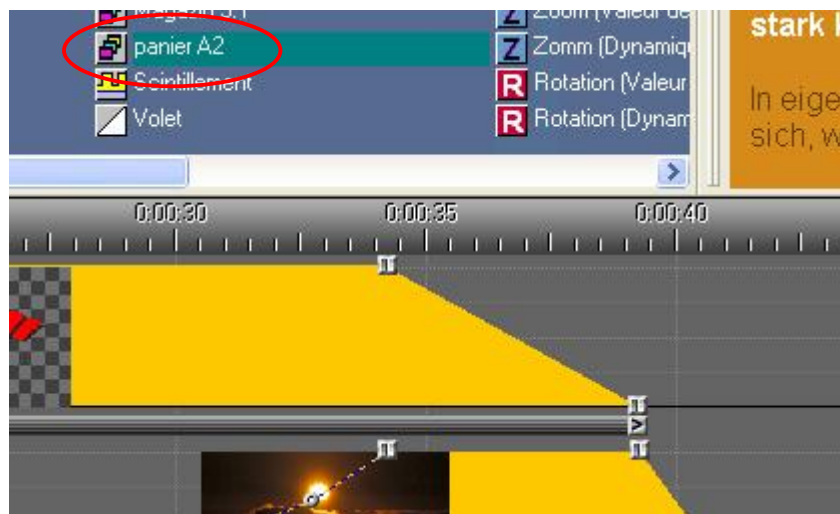
- Cocher "*Panier*"



- Donner un nom au panier et un numéro d'ordre par exemple ici A pour projecteur A et 2 pour 2<sup>ème</sup> panier sur ce projecteur.



Le nouveau panier apparaît dans la fenêtre d'outils



- "*Cliquer glisser*" l'outil jusqu'à la position choisie sur la piste

