

■ **Ajouter des pistes sons**

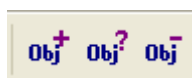
Rappel :

- Faire un clic droit sur la barre en bas de la fenêtre « Audio »
- Editer Composant etc.

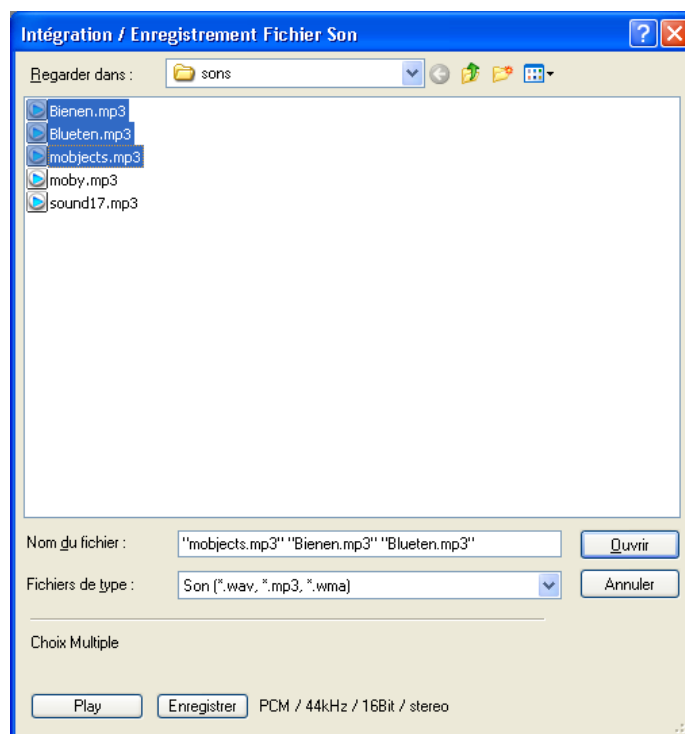
■ **Sélection et transfert des sons**

Les sons sont présents dans le dossier « **Sons** » du projet

- Activer la fenêtre **Audio** en cliquant sur la bande du bas de la fenêtre
- Cliquer sur **Obj⁺**



- Sélectionner les fichiers à transférer



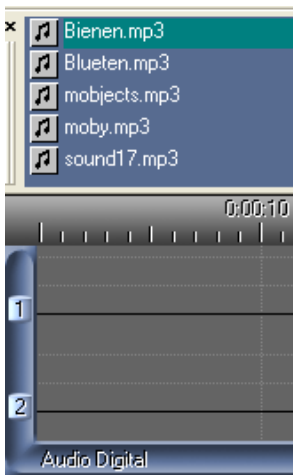
- Cliquer sur **Ouvrir**

Les fichiers apparaissent dans la "**fenêtre d'outils**"

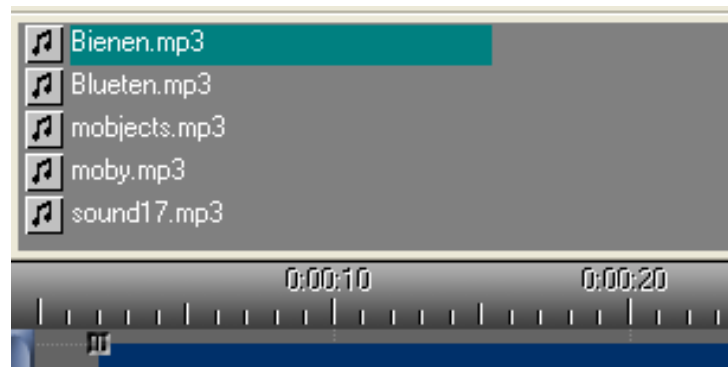
- Sur les versions 4.X, on dispose d'un accès plus direct par un clic sur le « **bouton rouge** »



- Cliquer sur « **choose/insert Audio File** »



- Cliquer et glisser le fichier sélectionné vers la piste son 1 ou 2 de la "**fenêtre audio**"

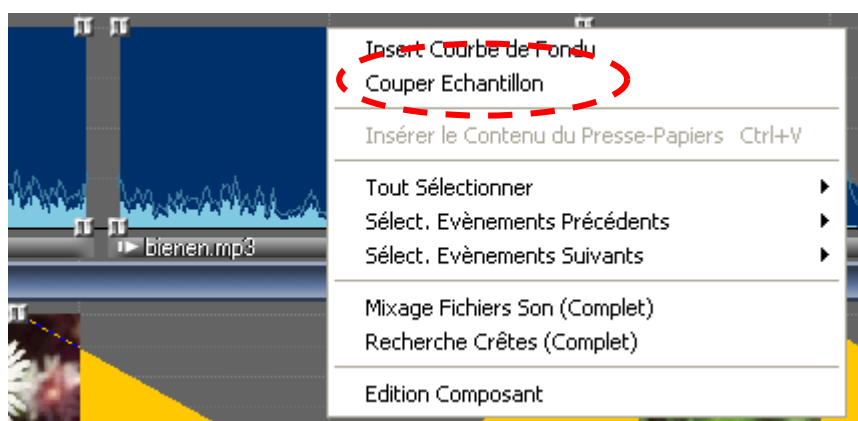


■ Travail sur les pistes son

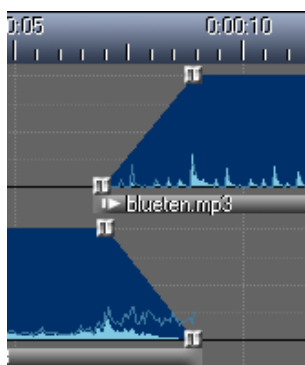
- Déplacer un morceau (identique au déplacement d'une image)
- Modifier le volume en déplaçant les points verticalement comme pour le niveau de lumière



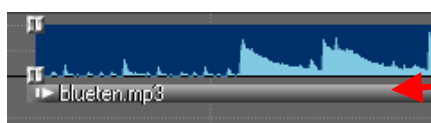
- Couper un morceau (clic droit sur la piste au niveau de la coupure puis cliquer sur **Couper Echantillon**)



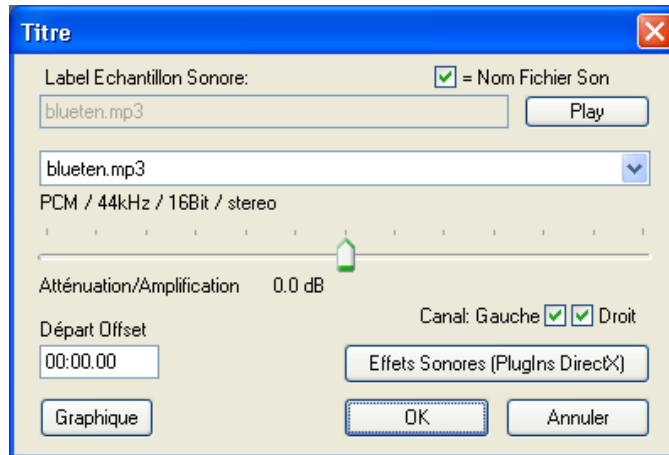
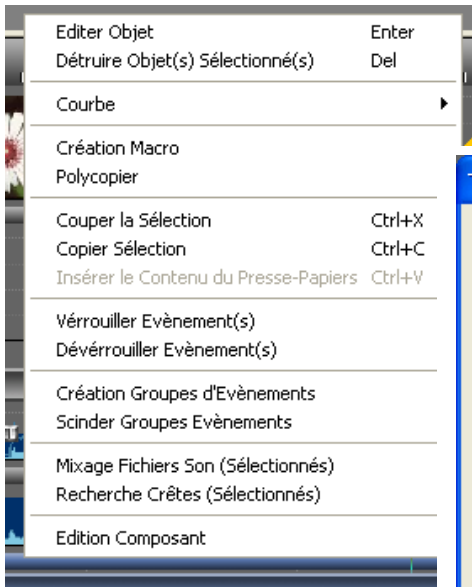
- Réaliser un fondu (identique au fondu entre images)



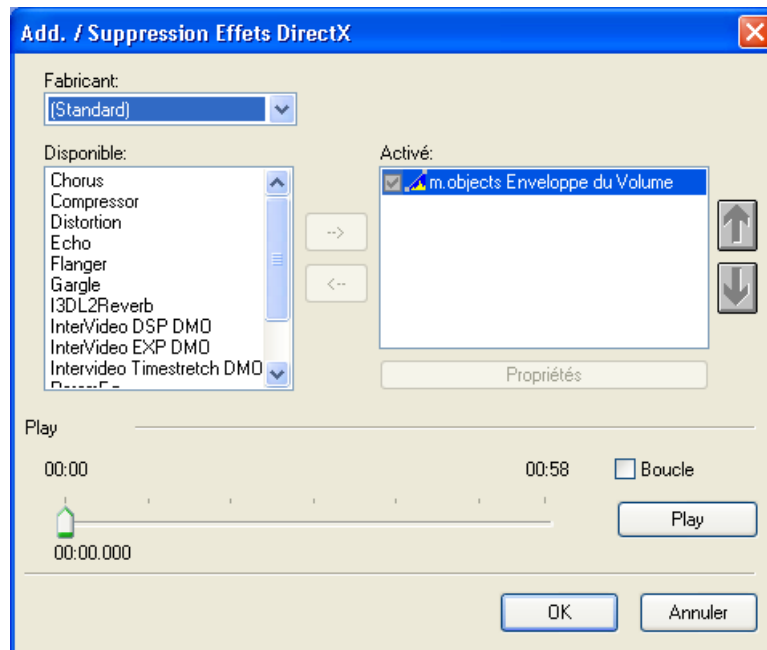
■ Edition d'un objet son



- Clic droit sur la bande du bas de l'objet son
- Clic sur "**Editer Objet**"



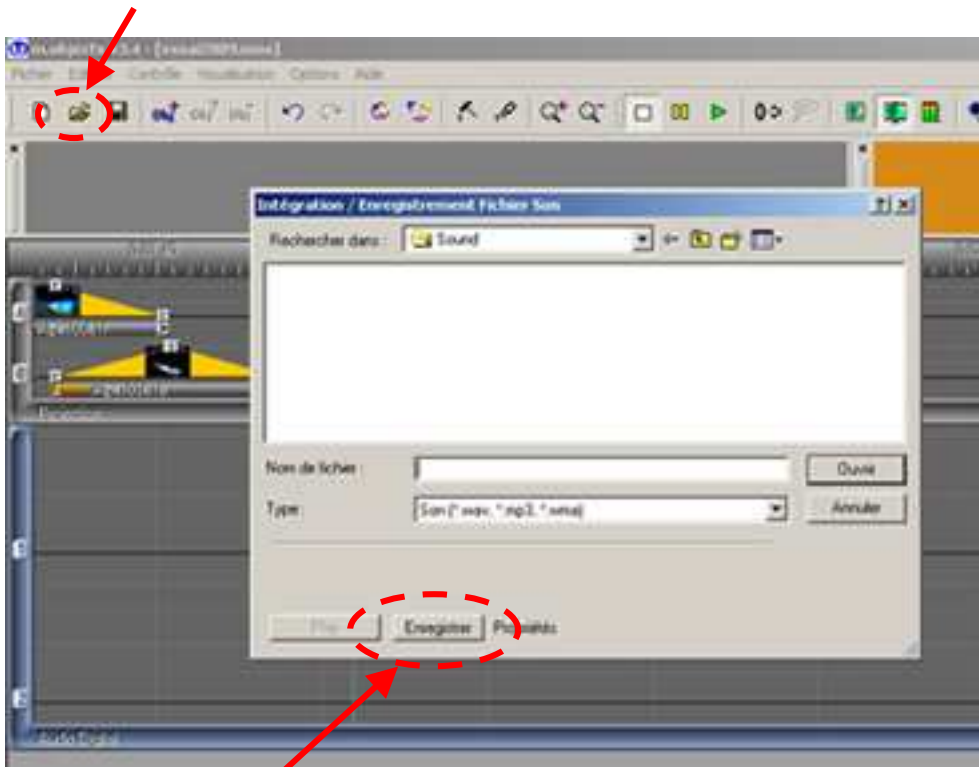
- On peut **Atténuer** ou **Amplifier** le signal
- On peut **ajouter des effets sonores**



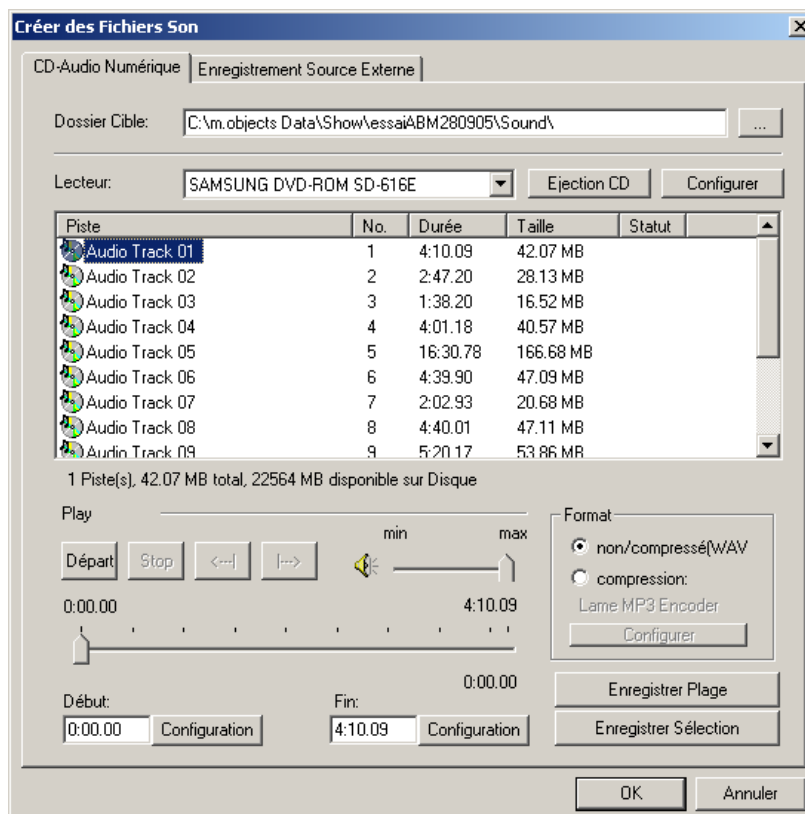
■ Enregistrement à partir d'une source externe

1° Enregistrement d'une plage d'un CD

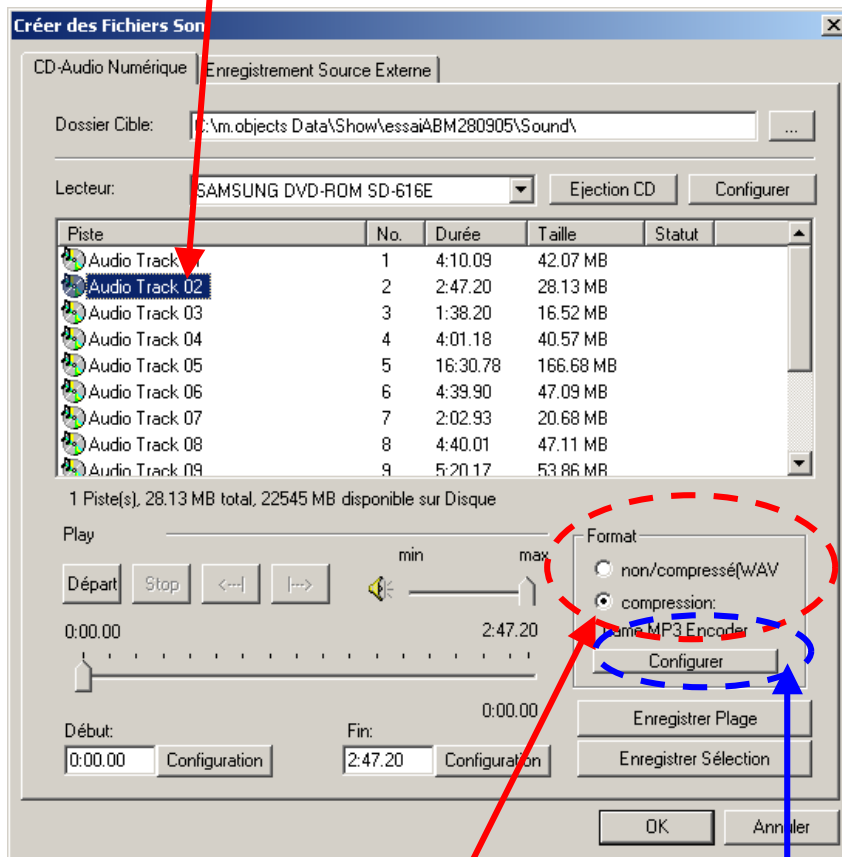
- Cliquer sur **Obj+** pour faire apparaître la fenêtre ci-dessous



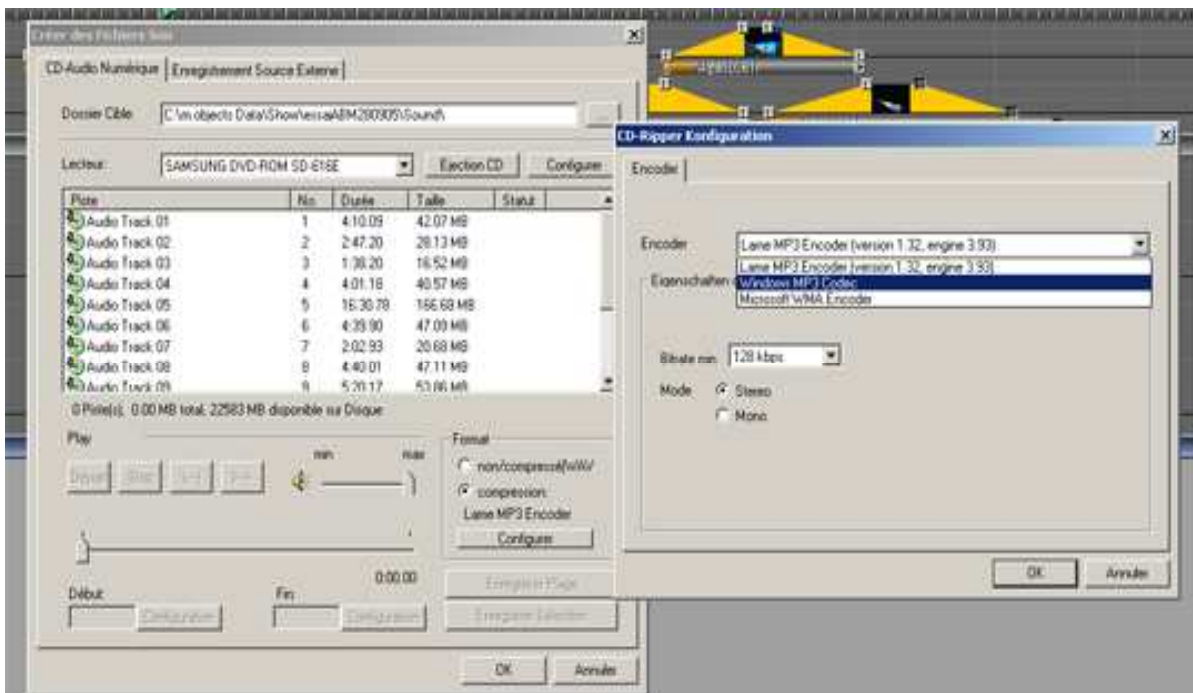
- Cliquer sur **Enregistrer** pour ouvrir la fenêtre suivante (le CD étant déjà présent dans le lecteur)

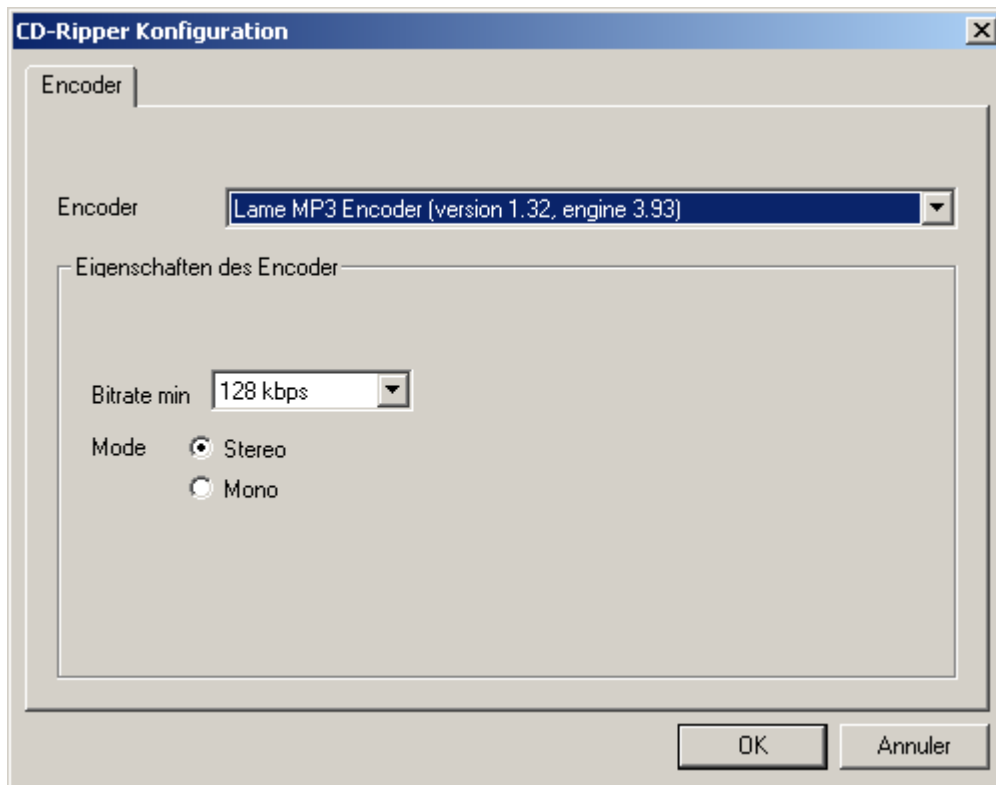


- Cliquer sur la **piste à enregistrer** (exemple Audio Track 02)

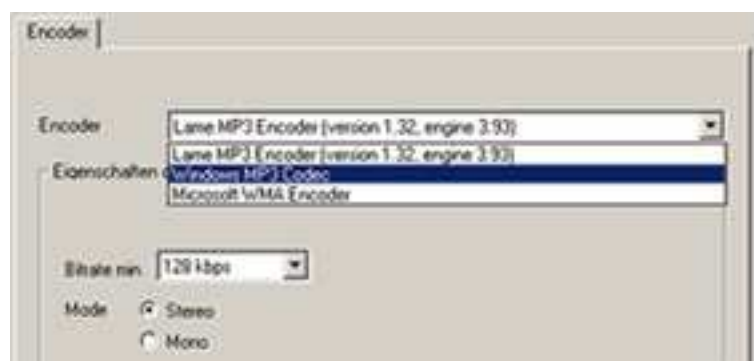


- Sélectionner le format **non compressé** (wav) ou compressé (MP3)
 - Dans le cas du MP3 cliquer sur **Configurer**

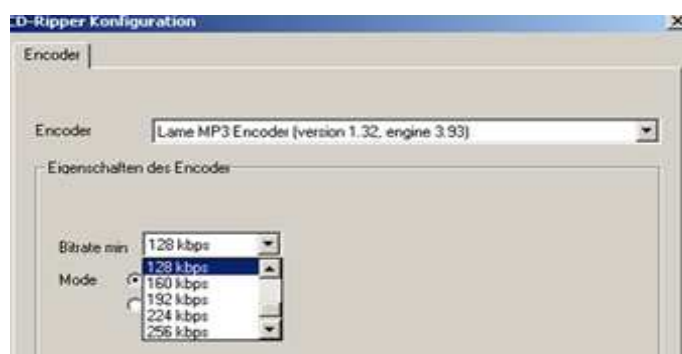




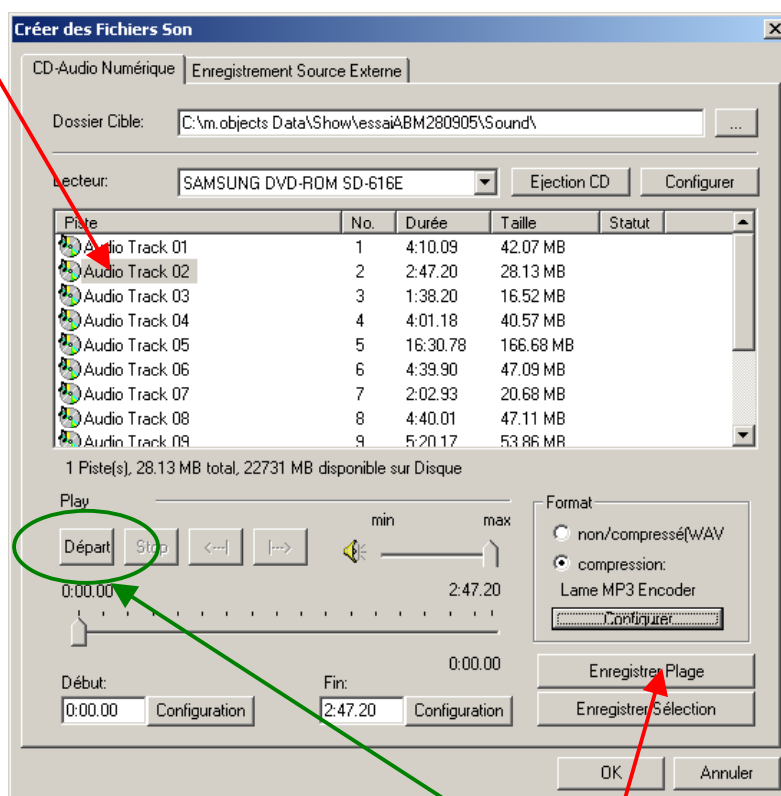
- Dans le menu **Encoder** on peut choisir le type d'encodage



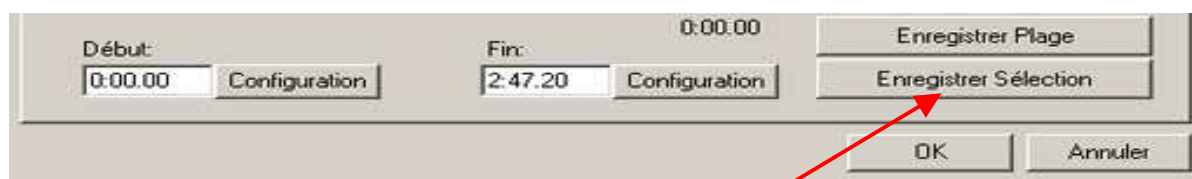
- Dans **Bitrate min** on peut choisir le taux de compression



- Après avoir cliqué sur **OK**, la fenêtre suivante réapparaît
- On **clique** sur la piste à copier



- On peut enregistrer toute la plage en cliquant sur **Enregistrer Plage**
- On peut écouter la piste avant d'enregistrer en cliquant sur **Départ**
- On peut aussi n'enregistrer qu'une partie de la plage. On configure alors les début et fin de l'enregistrement

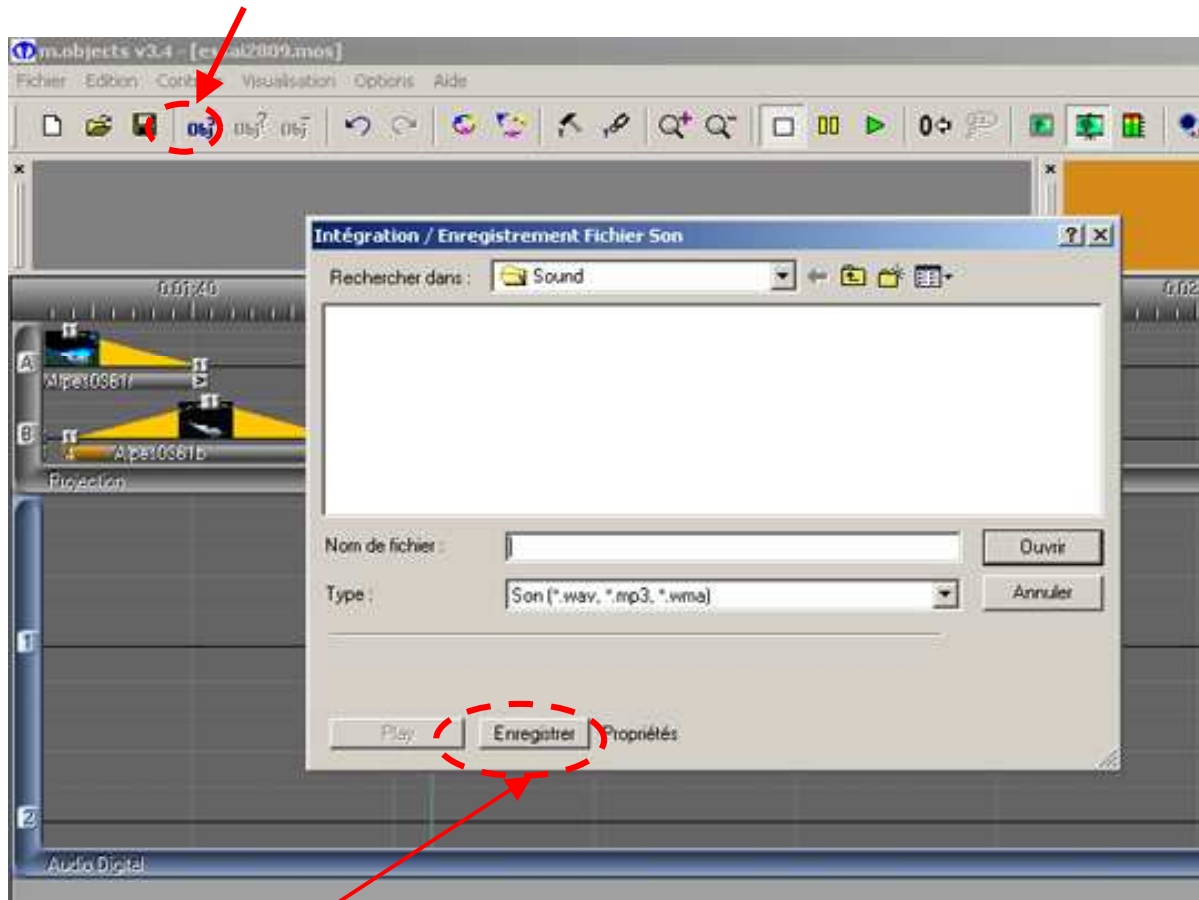


- On clique ensuite sur **Enregistrer Sélection**

Attention : Un problème se pose lorsque l'on veut intégrer 2 pistes son prises sur 2 CD différents portant le même nom, la seconde écrasera la première. **La solution consisterait à renommer la 2^{ème} avant de l'enregistrer.** Le renommage se fait comme on renomme un fichier dans Windows (par exemple ici en cliquant sur « Audio Track 02 » et en donnant un autre nom).

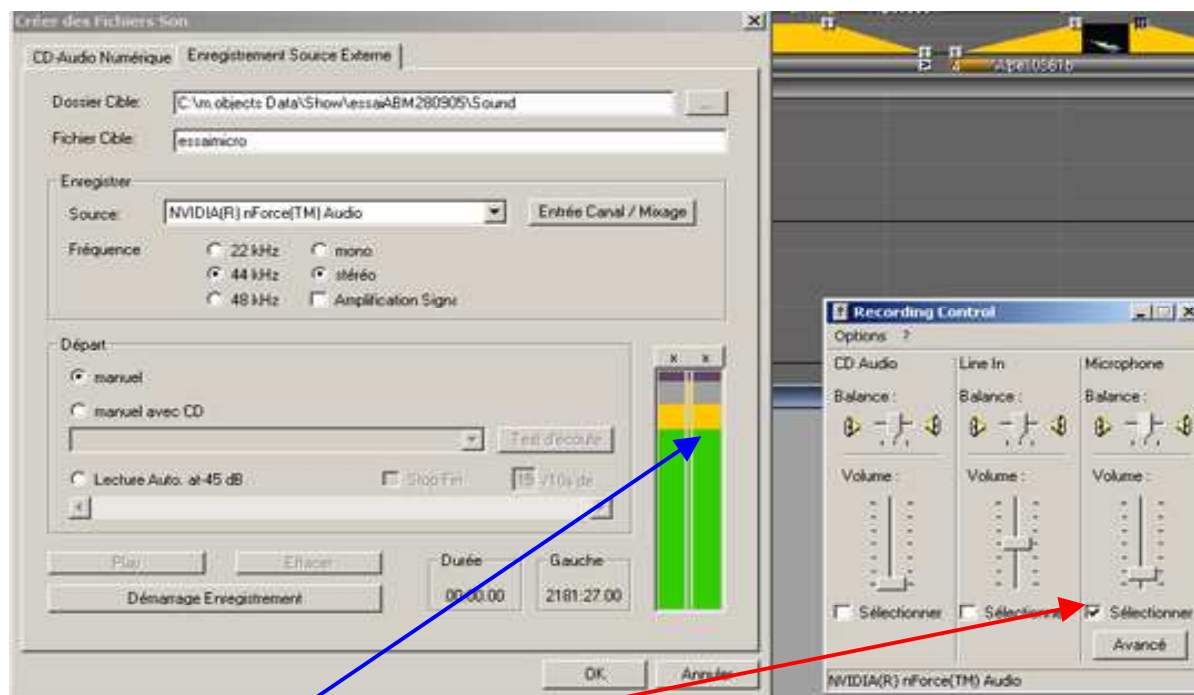
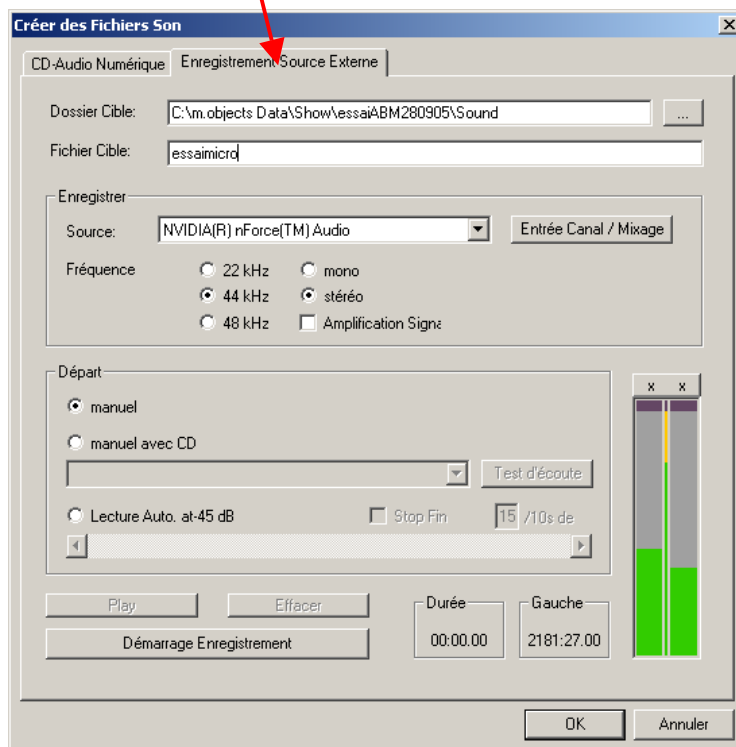
2° Enregistrement direct à partir d'une source externe

- Cliquer sur **Obj+** pour faire apparaître la fenêtre ci-dessous



- Cliquer sur **Enregistrer** pour ouvrir la fenêtre suivante

- Sélectionner l'onglet **Enregistrement Source Externe**



- Sélectionner la **source** à enregistrer
- **Régler le volume** afin que le signal atteigne au maximum la limite du jaune
- Démarrer l'enregistrement