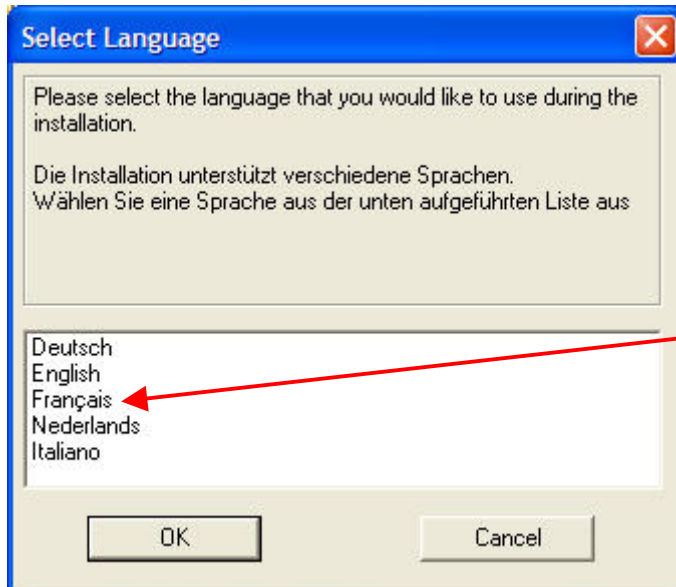


M-Objects : Installation de la version 5 **fiche 55**

- Pour installer M-Objects il faut lancer l'exécutable ci-contre

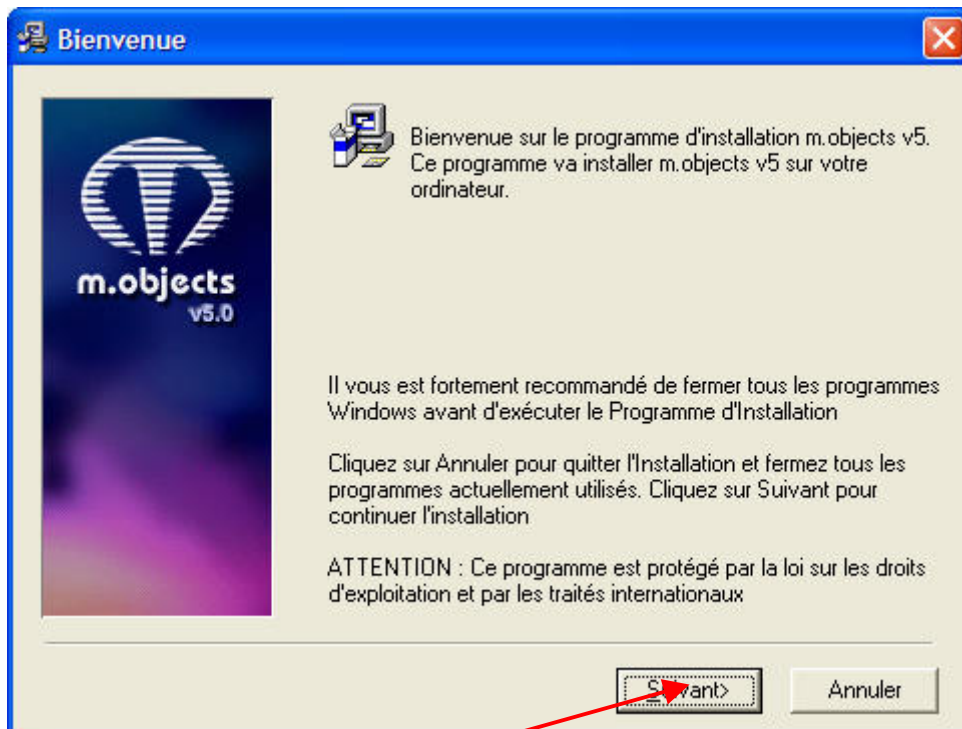


La fenêtre ci-dessous s'ouvre :



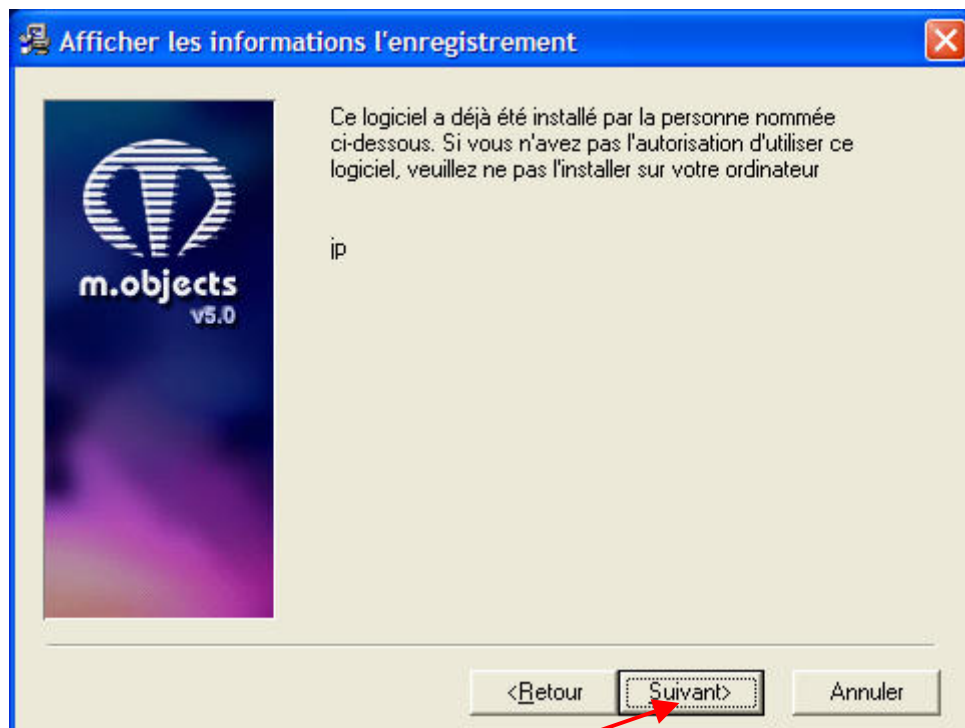
- Choisir la langue

La fenêtre suivante s'ouvre



- Cliquer sur suivant :

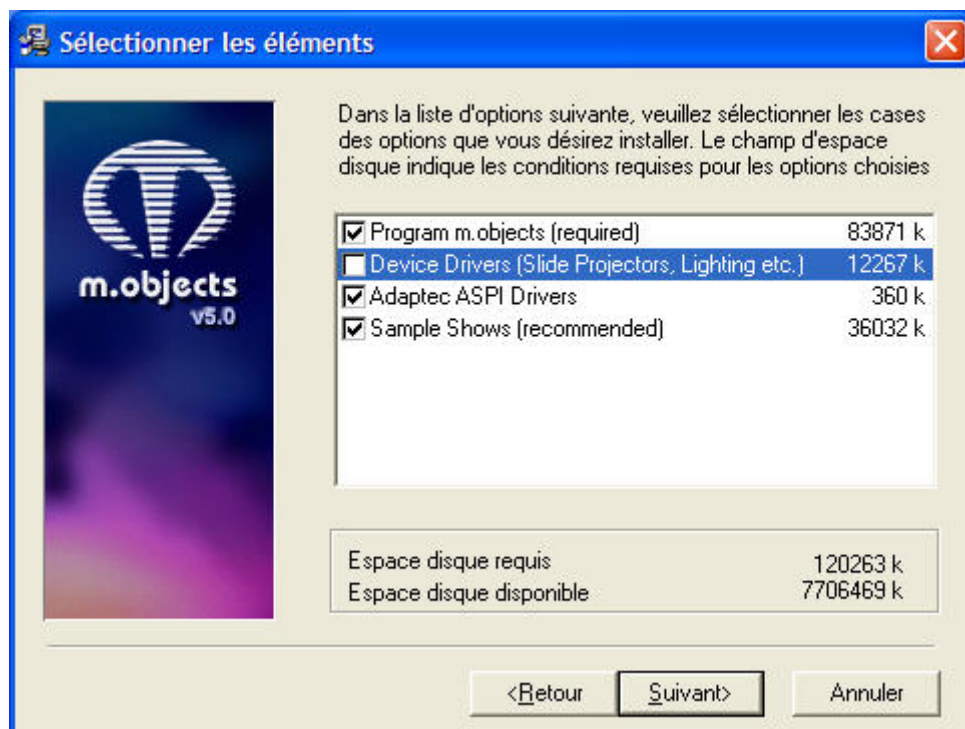
La fenêtre ci-dessous s'ouvre



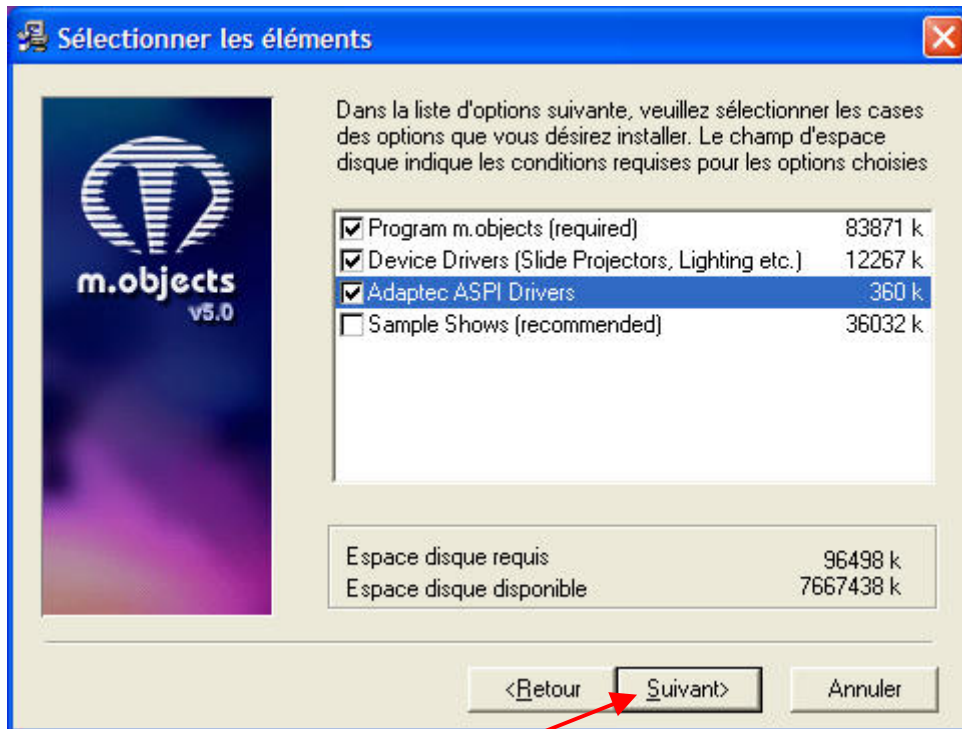
- Cliquer sur suivant :

La fenêtre ci-dessous s'ouvre :

- Cocher obligatoirement « Program m.objects »
- Cocher « Device Drivers » si vous souhaitez utiliser des projecteurs de diapositives



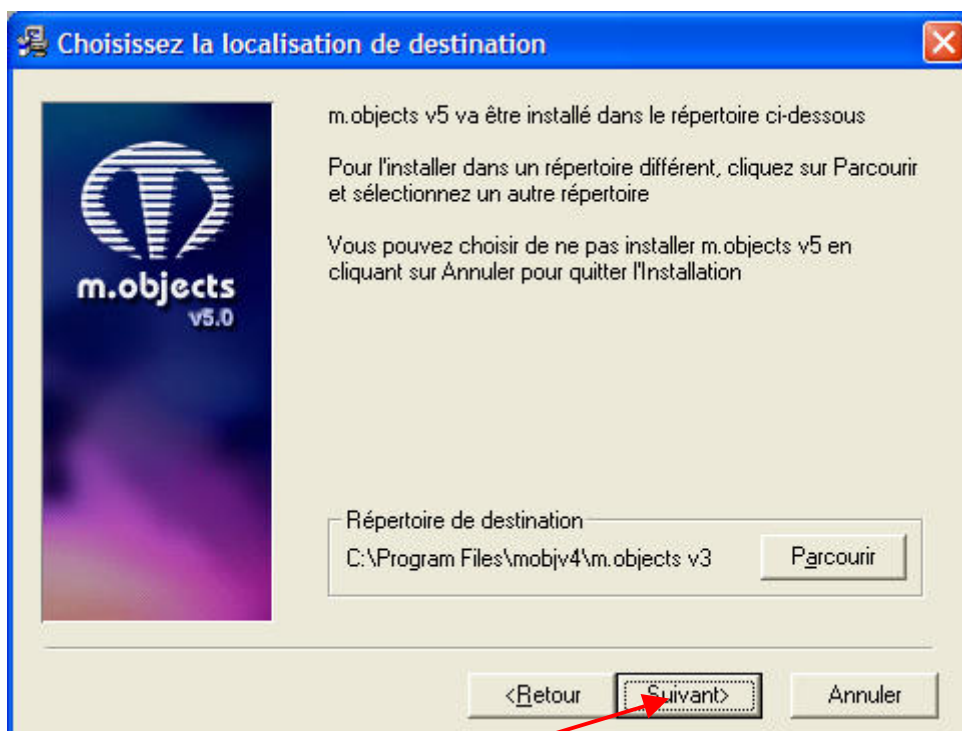
- Cocher Adaptec ASPI Drivers



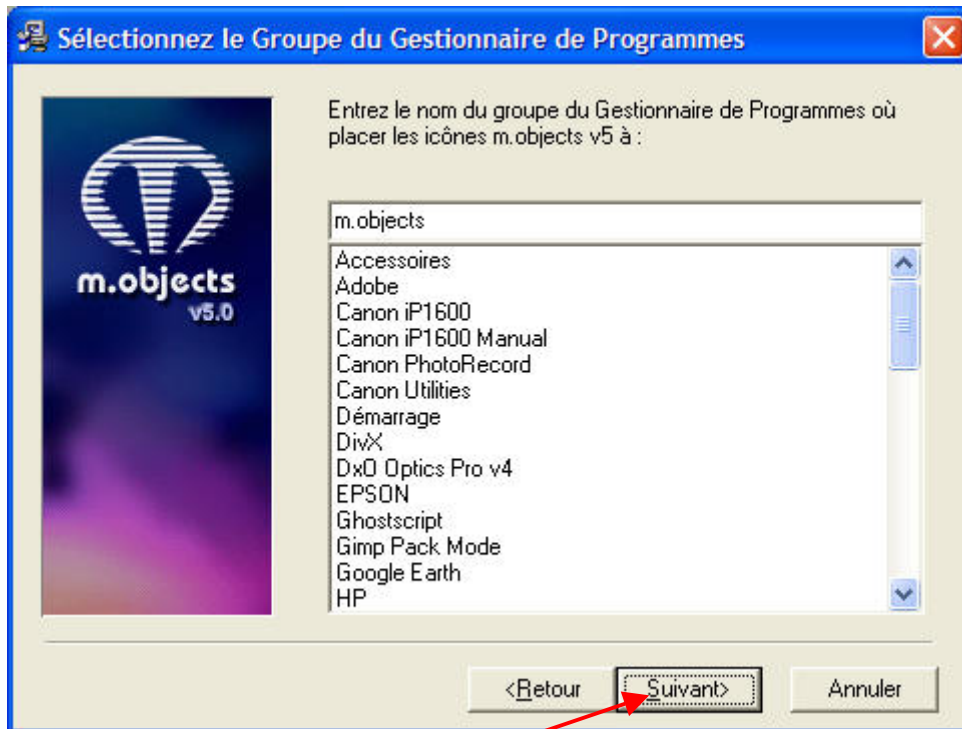
- Cliquer sur Suivant

Le terme **ASPI** est un acronyme qui signifie « Advanced SCSI Programming Interface ». En gros, les pilotes ASPI sont une interface qui s'intercale entre différents programmes (la partie logicielle) et certains périphériques tels que les lecteurs de CD-ROM ou les graveurs (la partie matérielle).

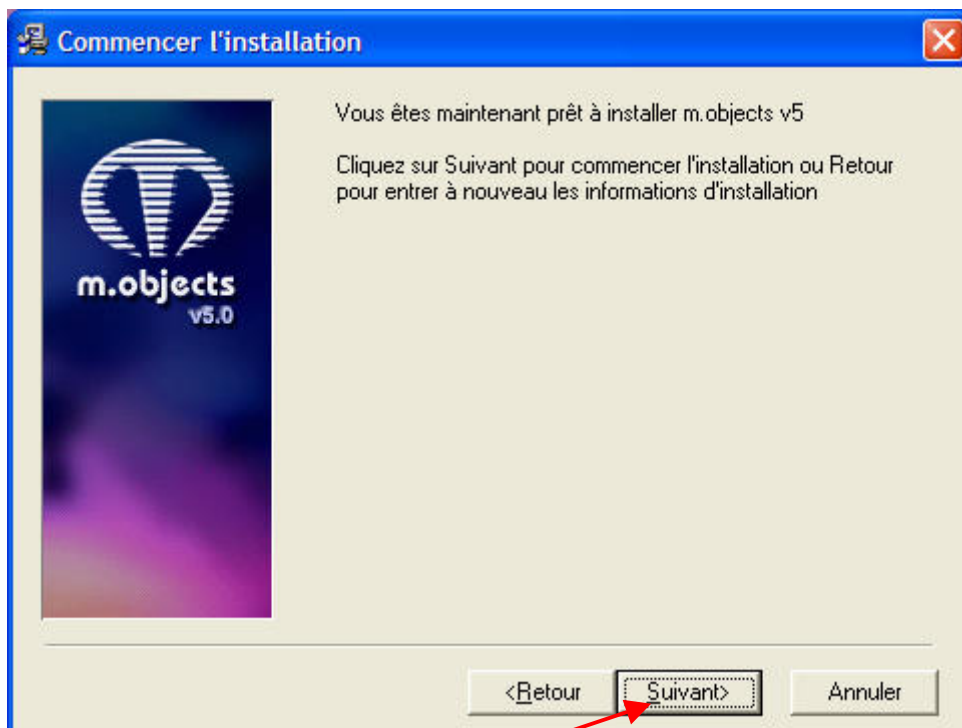
Les ASPI sont utilisés par le système d'exploitation ainsi que par certains programmes, afin de pouvoir communiquer avec les périphériques et effectuer des tâches en rapport : obtenir des informations sur le CD inséré, ripper les pistes audio d'un CD, graver, etc.



- Cliquer sur **suivant**

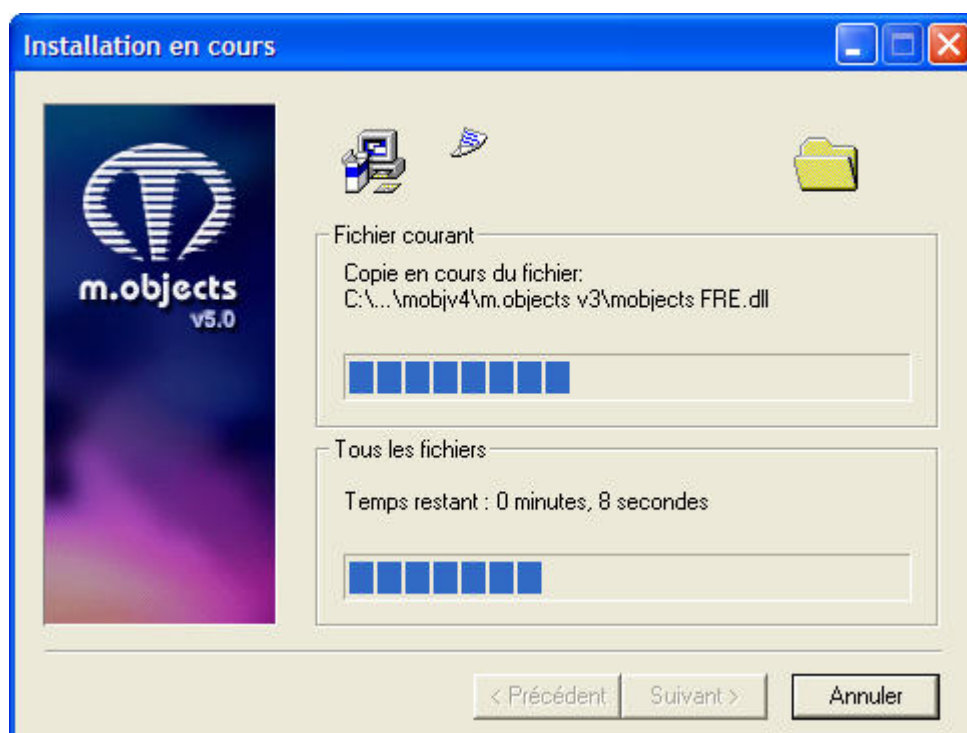


- Cliquer sur **suivant**

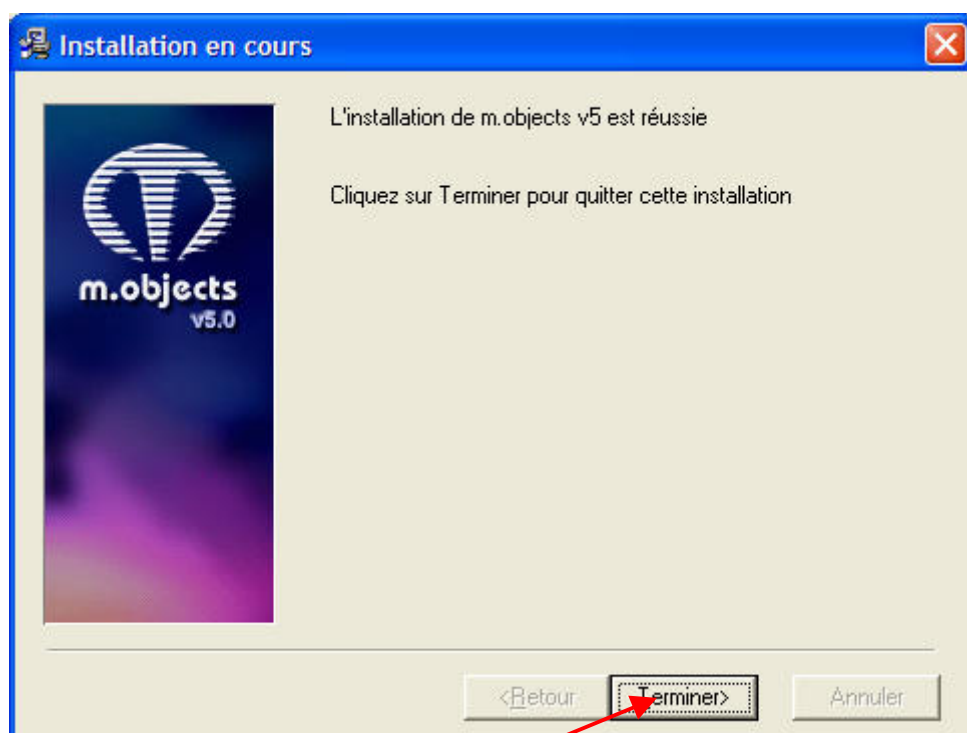


- Cliquer sur **suivant**

Résultat : le programme s'installe



Fin de l'installation



- Cliquer sur **Terminer**

A la suite de cette installation si vous avez coché « Adaptec ASPI Drivers » l'installation de « A*SPI Drivers » commence et nécessite le redémarrage de Windows.