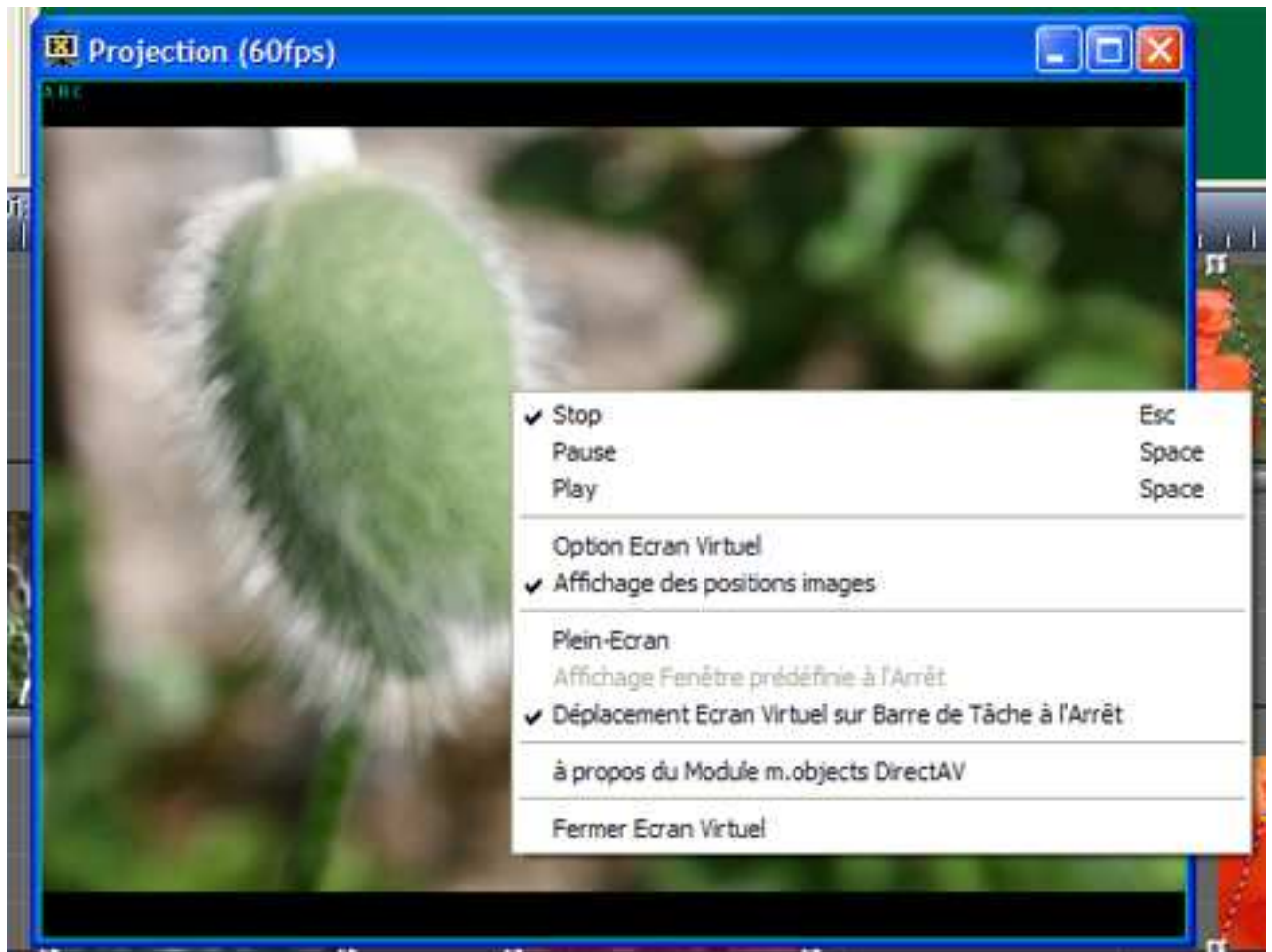


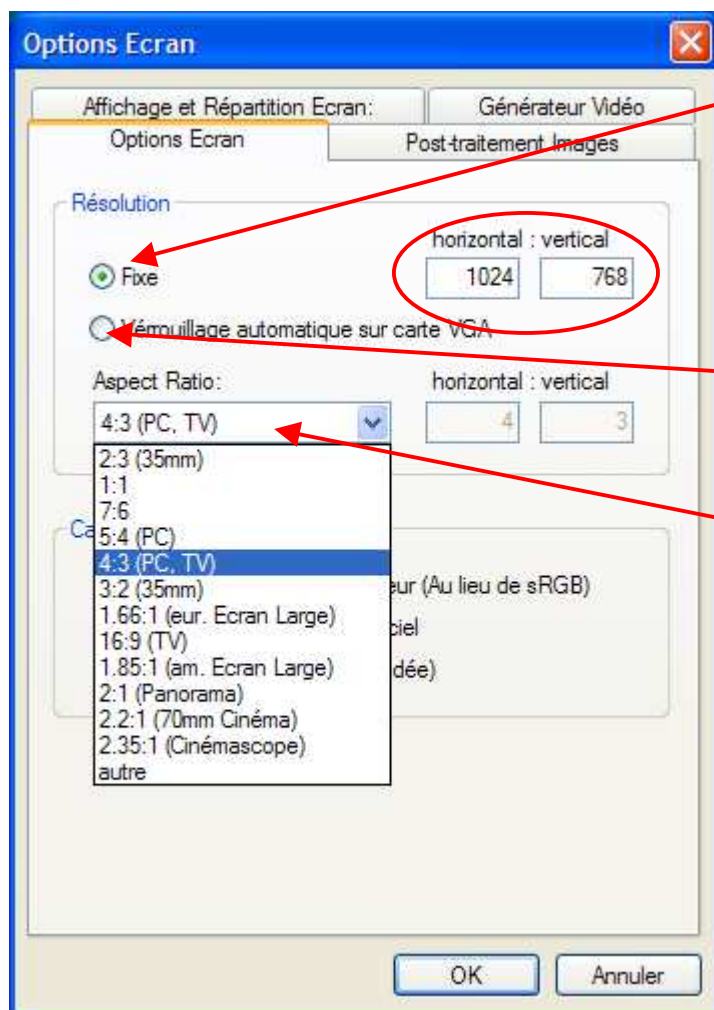
Options d'écran virtuel

- Faire un « **clic droit** » sur l'écran virtuel



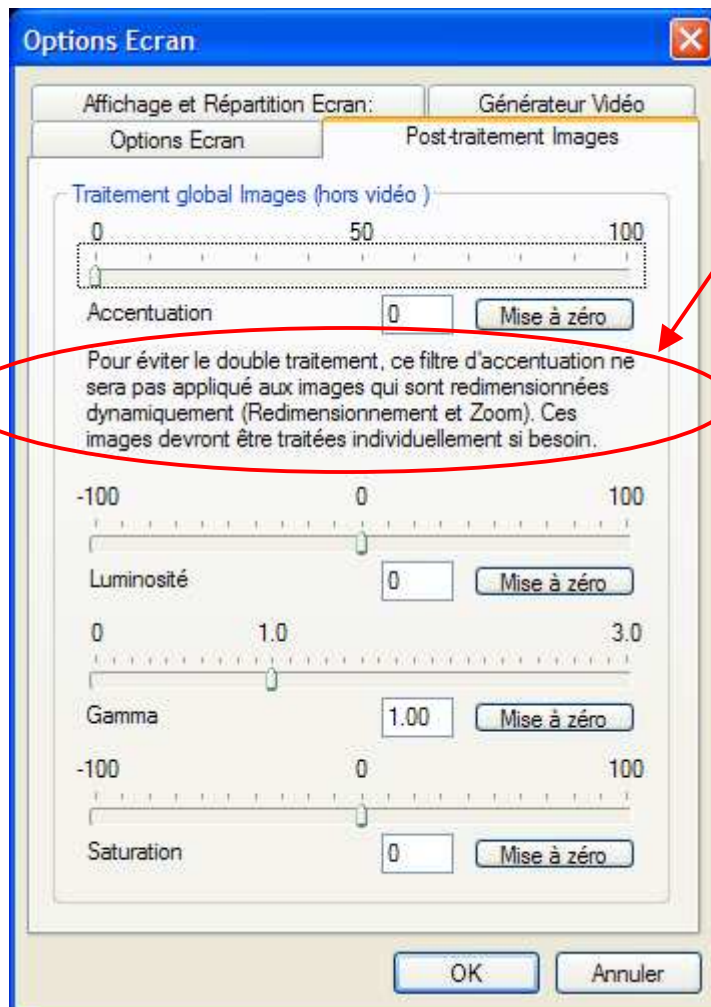
Stop, Pause et Play permettent d'arrêter la lecture (**Stop**), de mettre la lecture sur **Pause** ou lancer la lecture du show (**Play**)

Option Ecran Virtuel ouvre la fenêtre suivante :



- Fixe permet de la taille de l'écran lors de « l'affichage en plein écran »
- « Verrouillage automatique sur carte VGA » impose à l'affichage la taille prédéfinie par les options d'affichage de la carte graphique
- Le ratio d'aspect fixe le rapport hauteur/largeur

- Sélectionner l'onglet « **Post-traitement Images** » permet de corriger sur l'ensemble des images « Luminosité », « Gamma », « Saturation »... **à l'exception de ...**

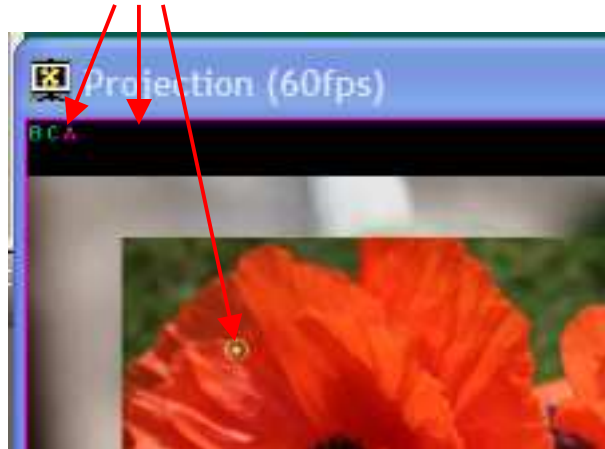


Les options « **Affichage et Répartition Ecran** » et « **Génération Vidéo** » sont à utiliser lors de la création d'une vidéo (voir fiche 15)



L'Option « Affichage des positions images »

Cette option fait apparaître des **repères** sur les images aidant à leur positionnement...



L'option « plein écran »

Comme son nom l'indique, cette option fait s'afficher l'image en plein écran.

L'option « Déplacement Ecran Virtuel sur Barre de Tâche à l'Arrêt »

Cette option fait se réduire l'écran virtuel vers la barre de tâche dès que l'on met la lecture sur arrêt.