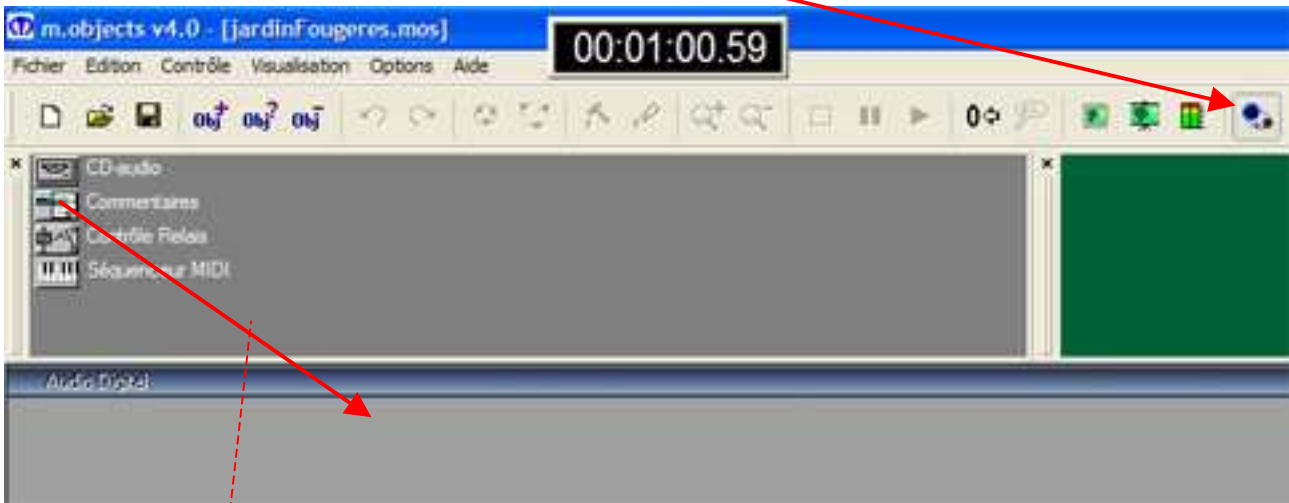


Insertion de commentaires

- Cliquer sur le bouton « **Sélectionner les composants** »

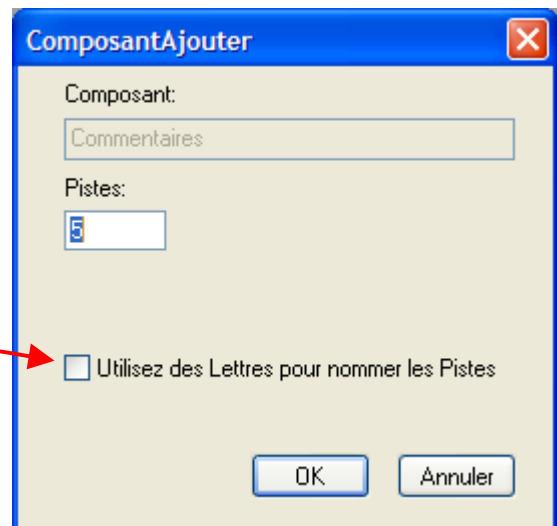


- « **Cliquer/glisser** » l'icône « **Commentaires** » vers le milieu de la fenêtre

- Indiquer le nombre de pistes de commentaire

Par défaut, les pistes sont repérées par des chiffres.

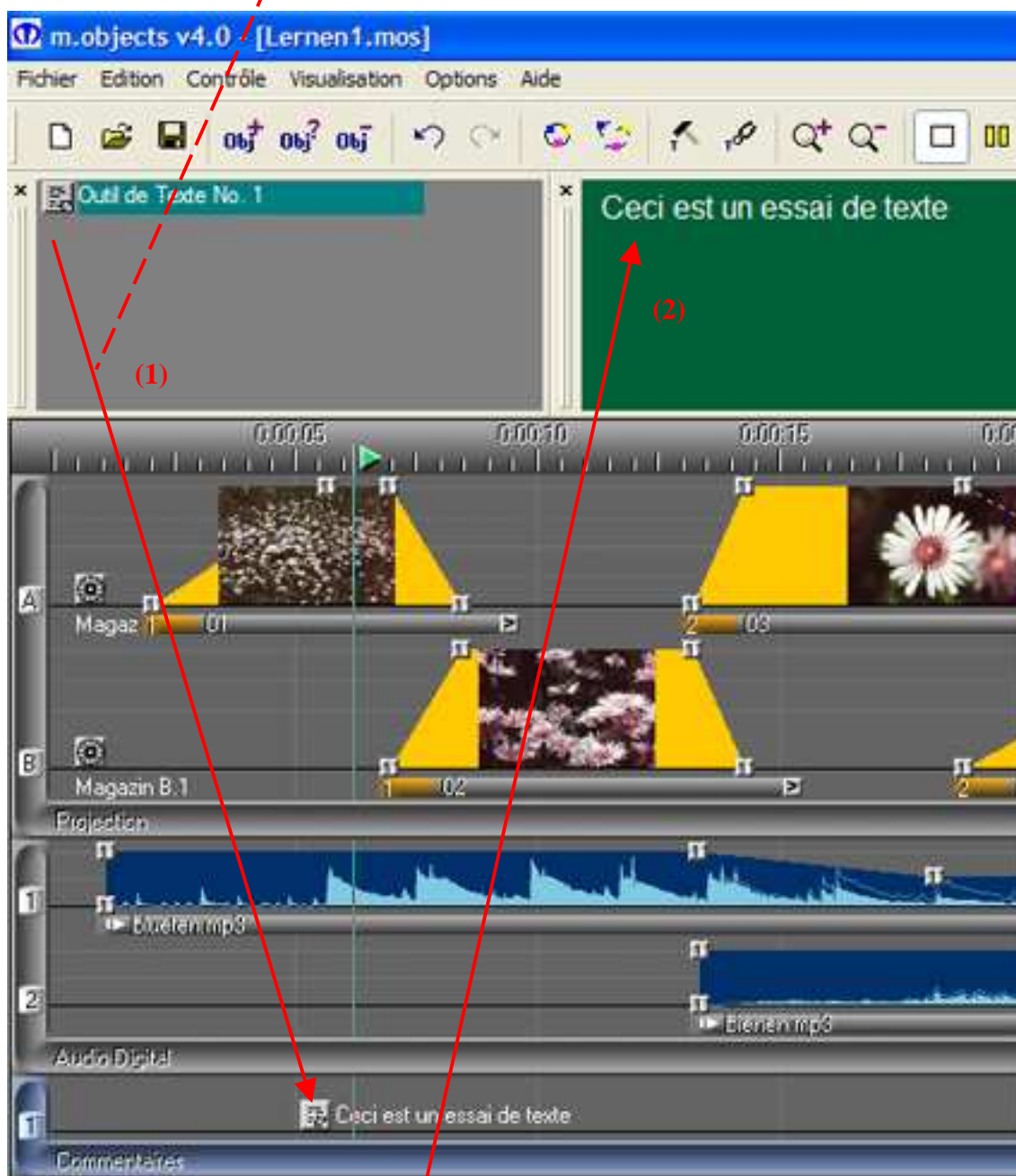
- Cocher la case pour que les pistes soient repérées par des lettres
- Cliquer sur OK



- Cliquer sur le bouton « **Sélectionner les composants** » pour revenir à l’affichage « normal »

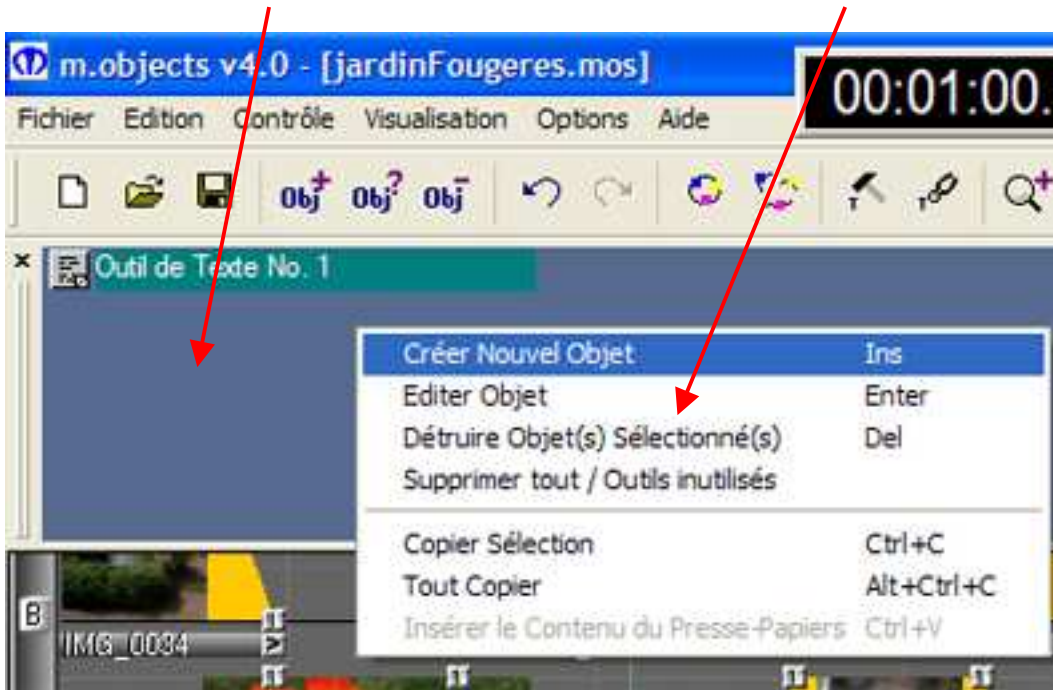
La fenêtre « Commentaires » étant sélectionnée :

- **(1) Cliquer/glisser « l’Outil de texte »** vers la position souhaitée sur la piste commentaire

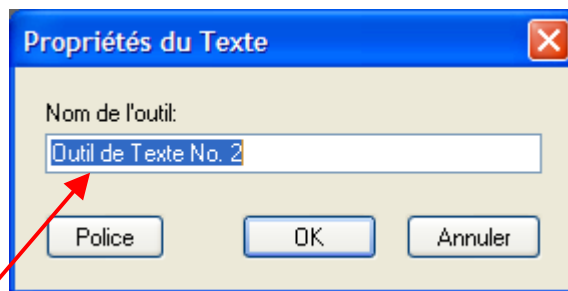


- **(2) Rédiger le texte** dans la fenêtre du haut

Par un **clik droit sur la fenêtre « Outils »** on fait apparaître le **menu** :

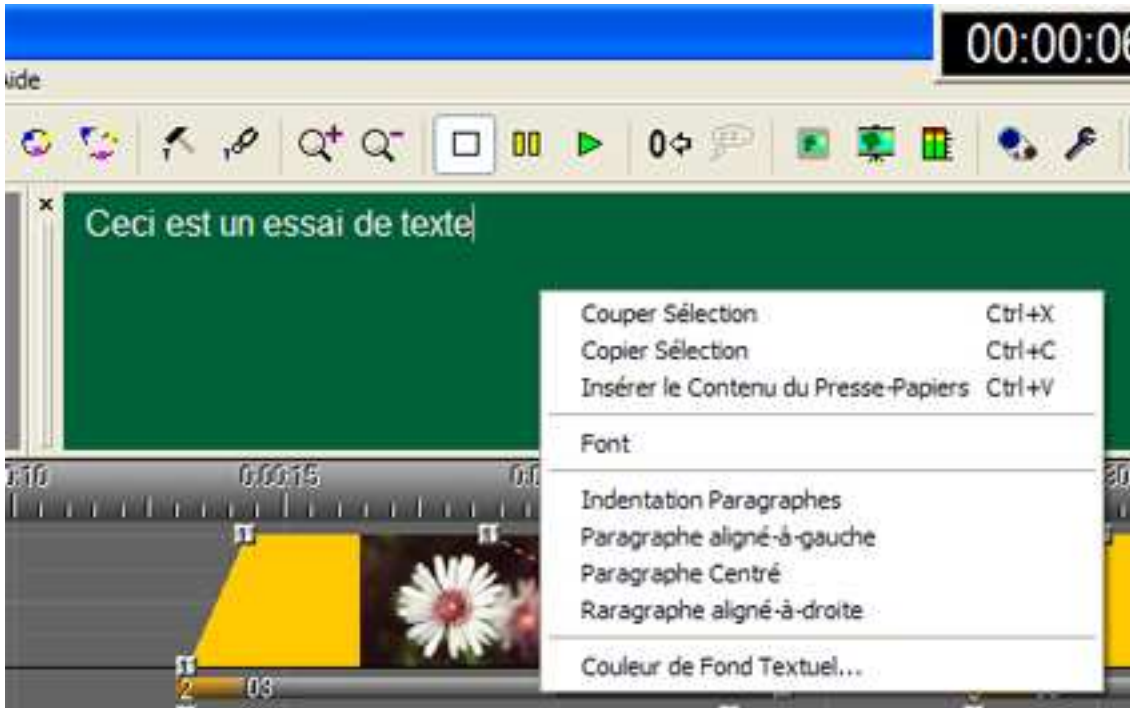


- Sélectionner « **Créer Nouvel Objet** » ouvre la fenêtre ci-dessous

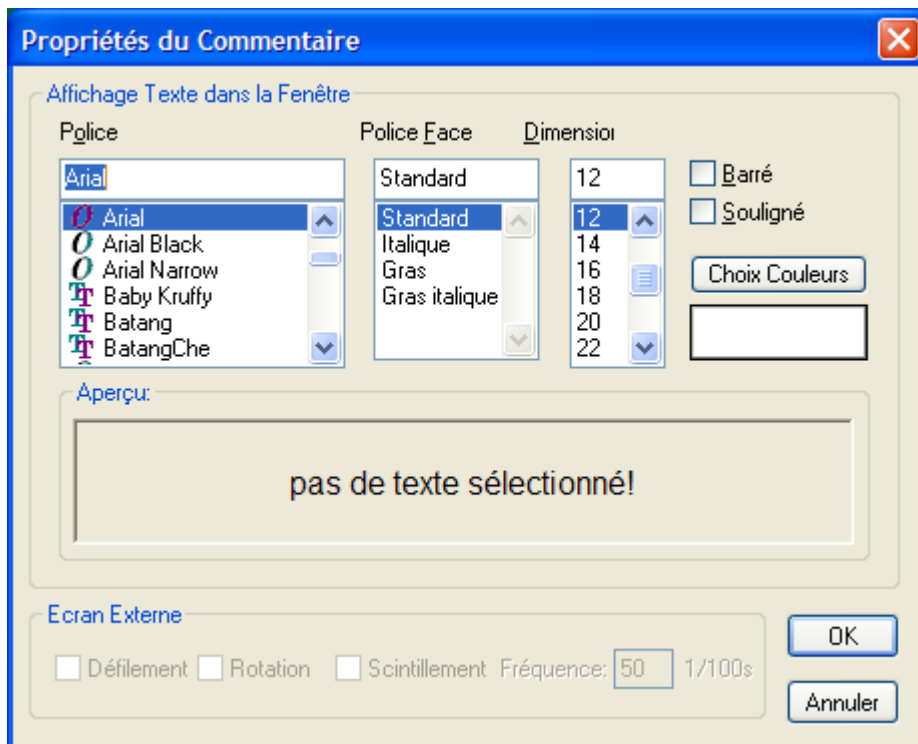


- On attribue un **nom** à ce nouvel objet

Par un clic droit dans la fenêtre de rédaction du texte on accède aux options ci-dessous :



Font permet de choisir la police de caractère



Couleur de Fond Textuel.. permet de choisir la couleur d'arrière plan de la fenêtre

