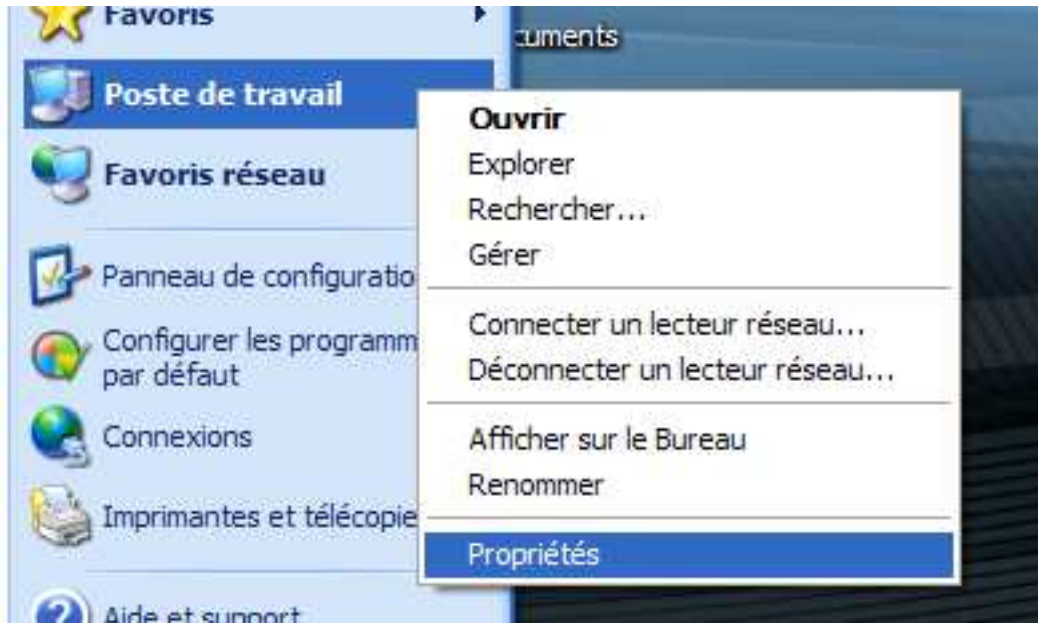
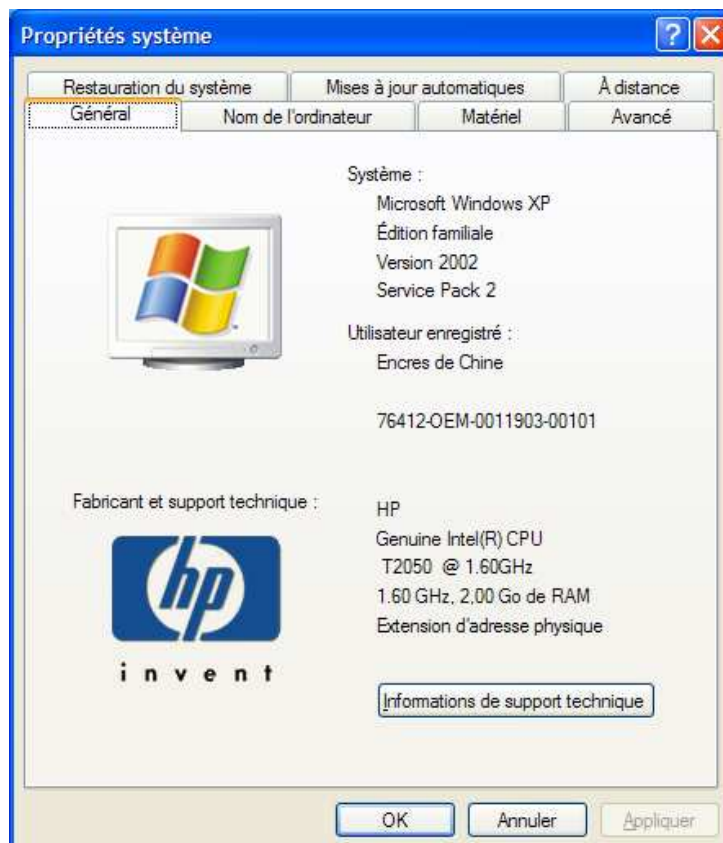


Installation de l'interface USB →RS232 HE800P (High Edge Tech)

- Placer l'adaptateur sur un port USB
- Aller dans le gestionnaire de périphériques par :
 - Clic droit sur le poste de travail
 - Clic sur « Propriétés »

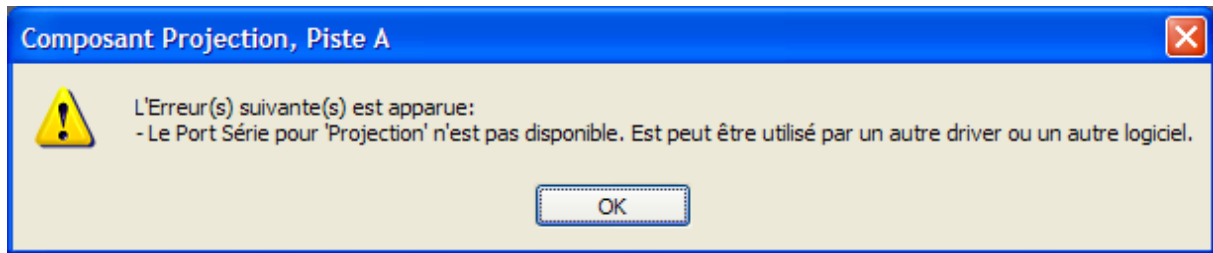


- Onglet « Matériel ». Cliquer sur « Gestionnaire de périphériques »



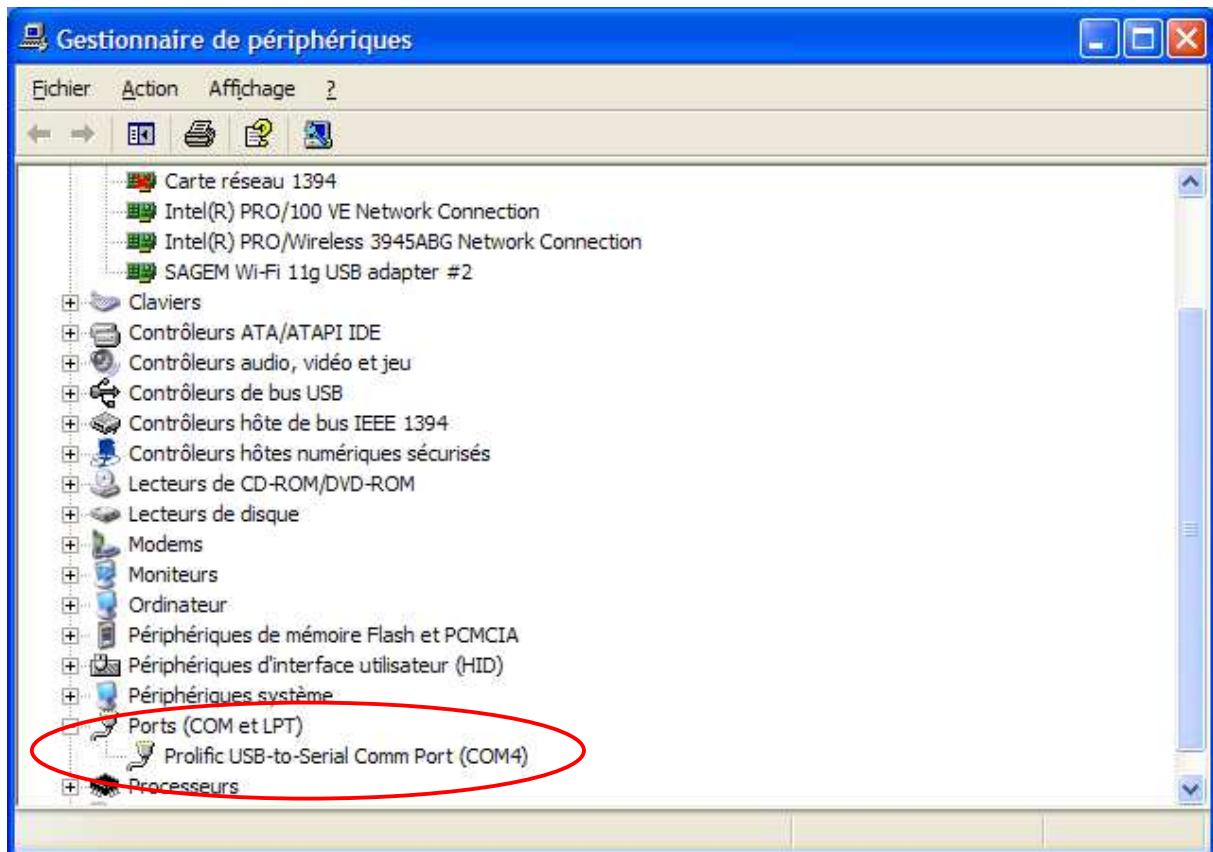
Le nouveau matériel n'est pas reconnu, un gros ? jaune apparaît

Remarque : à ce stade dans M-Objects la configuration des « Options/Drivers » renvoie un message de non présence de l'interface



- Insérer le CD fourni avec l'adaptateur
- Cliquer sur le ?
- Suivre les indications dans les fenêtres. (Ne pas sélectionner « Windows Update »).

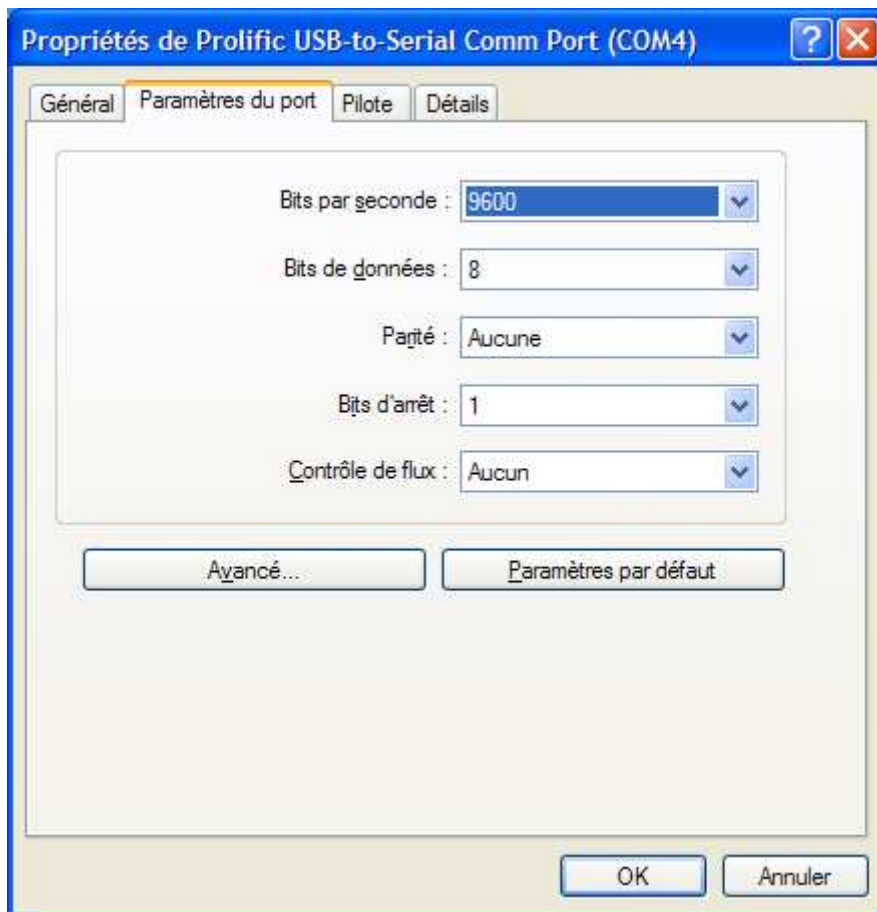
Le ? doit disparaître et l'on doit trouver « **Prolific USB to Serial Comm Port (COM4)** »



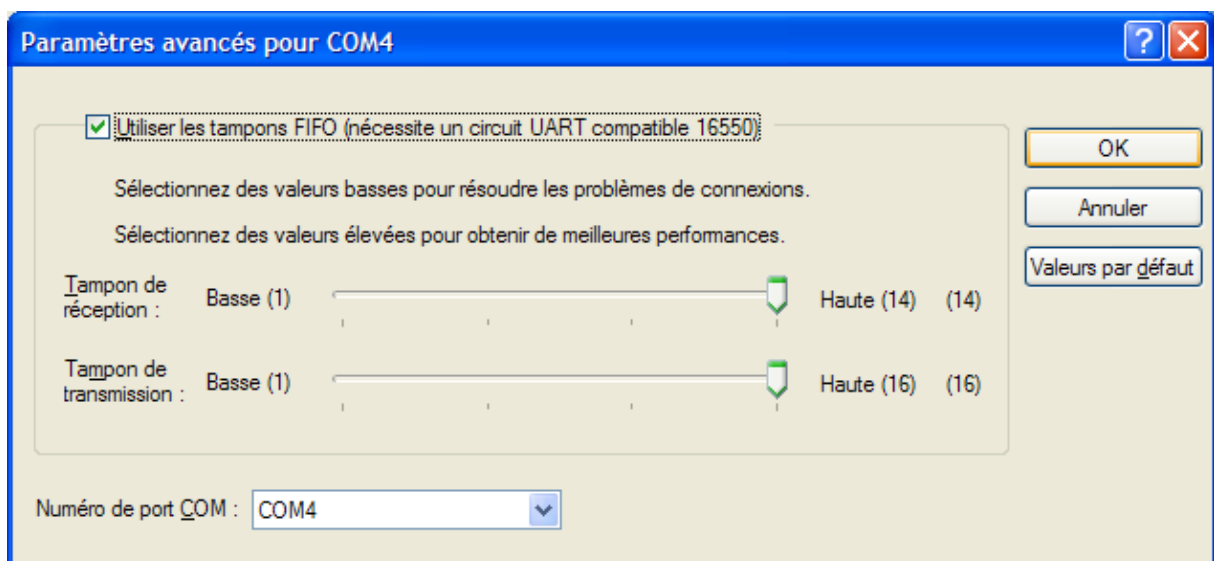
Remarque : à ce stade, M-Objects ne renvoie plus de message de non présence de l'interface. Cela ne veut pas dire que la communication peut fonctionner. Une interface série nécessite une concordance entre l'émetteur et le récepteur (PC et SONIC II).

- Brancher le Sonic II. Lancer un montage sur M-Objects. Regarder si le voyant « Data » clignote ? Si ce n'est pas le cas :
 - Faire un clic droit sur « Prolific USB-to-Serial Comm Port. Sélectionner « Propriétés »

- Dans l'onglet « Paramètres du port » vérifier que les valeurs dans la fenêtre de la page suivante sont les bonnes
- Cliquer sur « Avancé... »



- Diminuer progressivement les valeurs des tampons en faisant un essai après chaque diminution. S'arrêter dès que le voyant « Data » clignote.



Si vous n'obtenez pas de résultat, diminuez le nombre de bits par seconde dans la fenêtre précédente.