

« Sélection » compléments

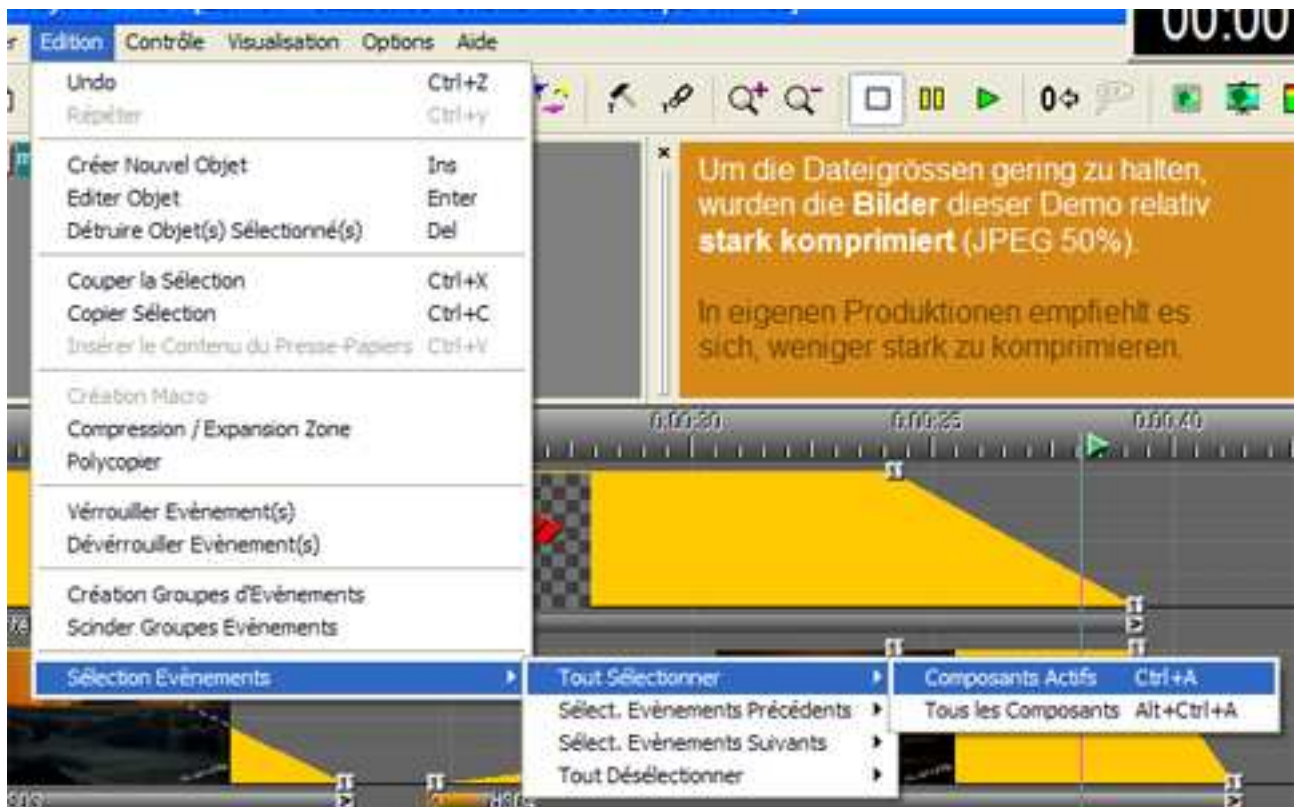
Complément à la fiche 5 page 8

Rappel : les commandes de sélection « d'Evènements » sont accessibles dans le menu « Edition » comme l'indique l'image ci-dessous.

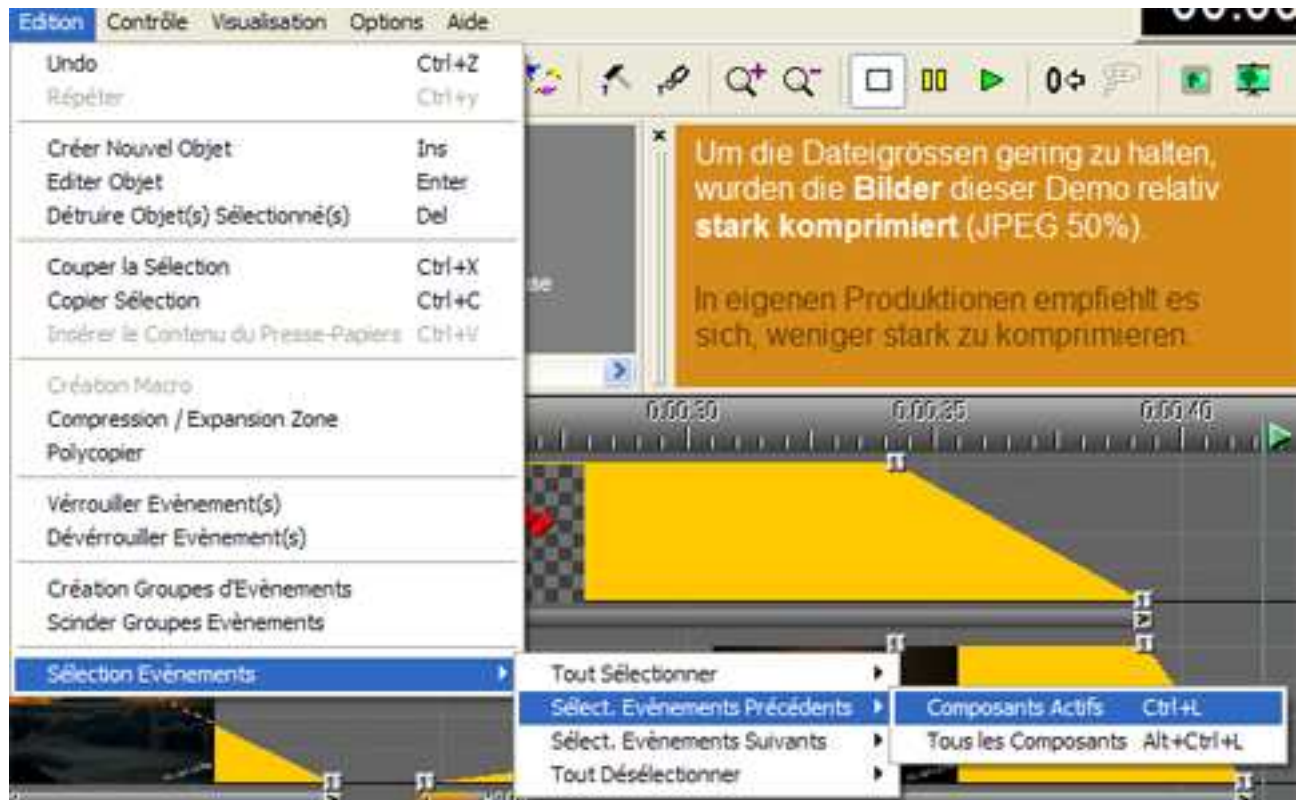
Des raccourcis permettent d'éviter de nombreuses manipulations telles que : ouvrir le menu déroulant « Edition », sélectionner « Sélection Evénements », sélectionner « Tout Sélectionner » enfin cliquer sur « Composants Actifs ».

1° Raccourcis

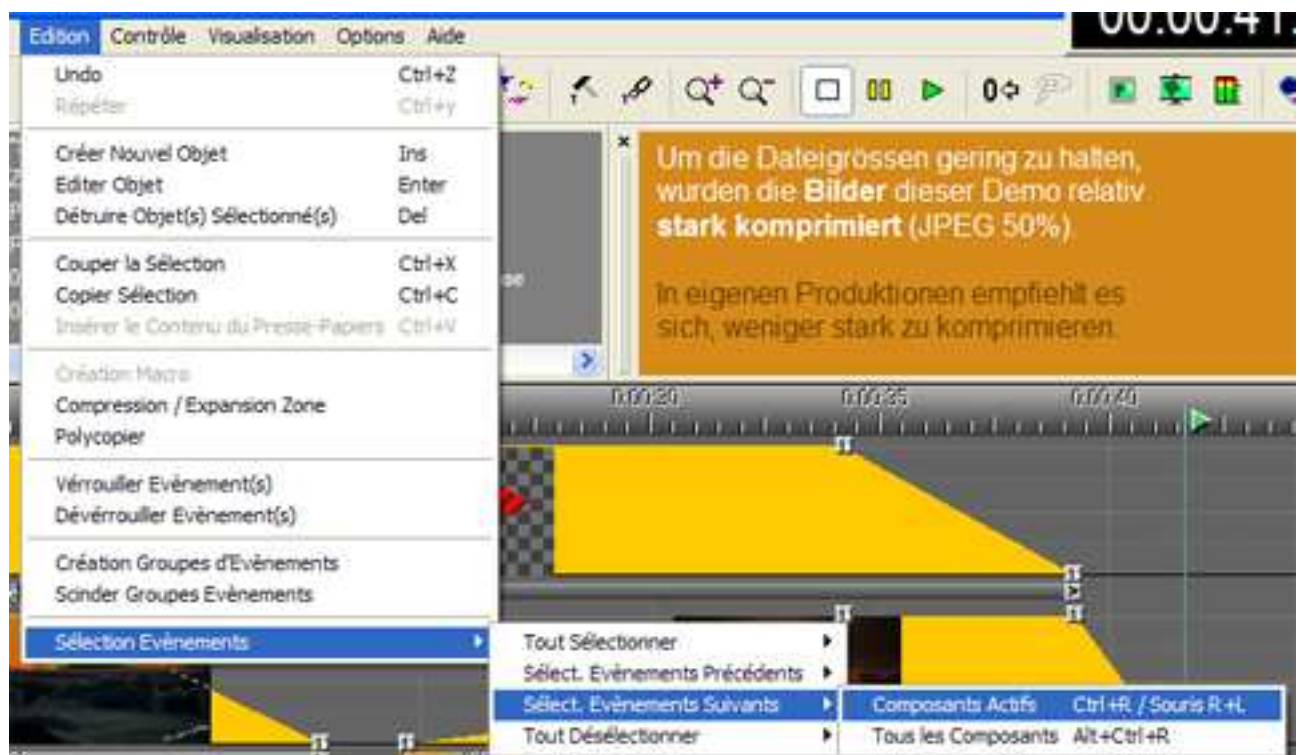
- Sélectionner tous les composants actifs : « **ctrl** » + **A**
- Sélectionner tous les composants : « **alt** » + « **ctrl** » + **A**



- Sélectionner les composants actifs précédents la « tête de lecture » : « **ctrl** » + **L**
- Sélectionner tous les composants précédents la « tête de lecture » : « **alt** » + « **ctrl** » + **L** (remarque **L** comme Left gauche)



- Sélectionner les composants actifs suivants la « tête de lecture » : « **ctrl** » + **R**
- Sélectionner tous les composants suivants la « tête de lecture » : « **alt** » + « **ctrl** » + **R** (remarque : **R** comme Right)



Résumé :

« **ctrl** » + **R** → « composants actifs » à droite de la tête de lecture

« **ctrl** » + **L** → « composants actifs » à gauche de la tête de lecture

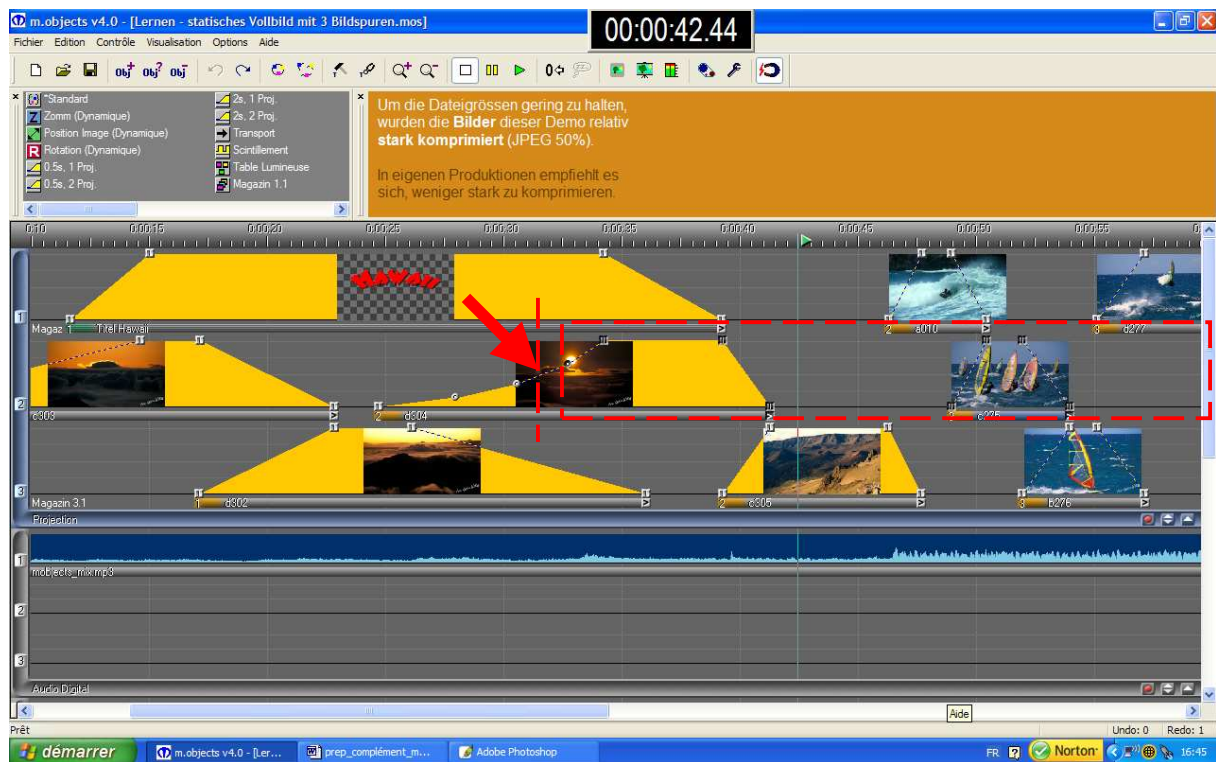
« **alt** » + « **ctrl** » + **R** → « tous les composants » à droite de la tête de lecture

« **alt** » + « **ctrl** » + **L** → « tous les composants » à gauche de la tête de lecture

- Sélectionner les composants actifs situés à droite du curseur de la souris :
 - Positionner le curseur de la souris
 - Enfoncer simultanément les 2 boutons de la souris
- Désélectionner : cliquer en dehors d'une image

2° Sélection limitée à la partie d'une piste à droite du curseur de la souris (touche « **ctrl » + 2 boutons de la souris)**

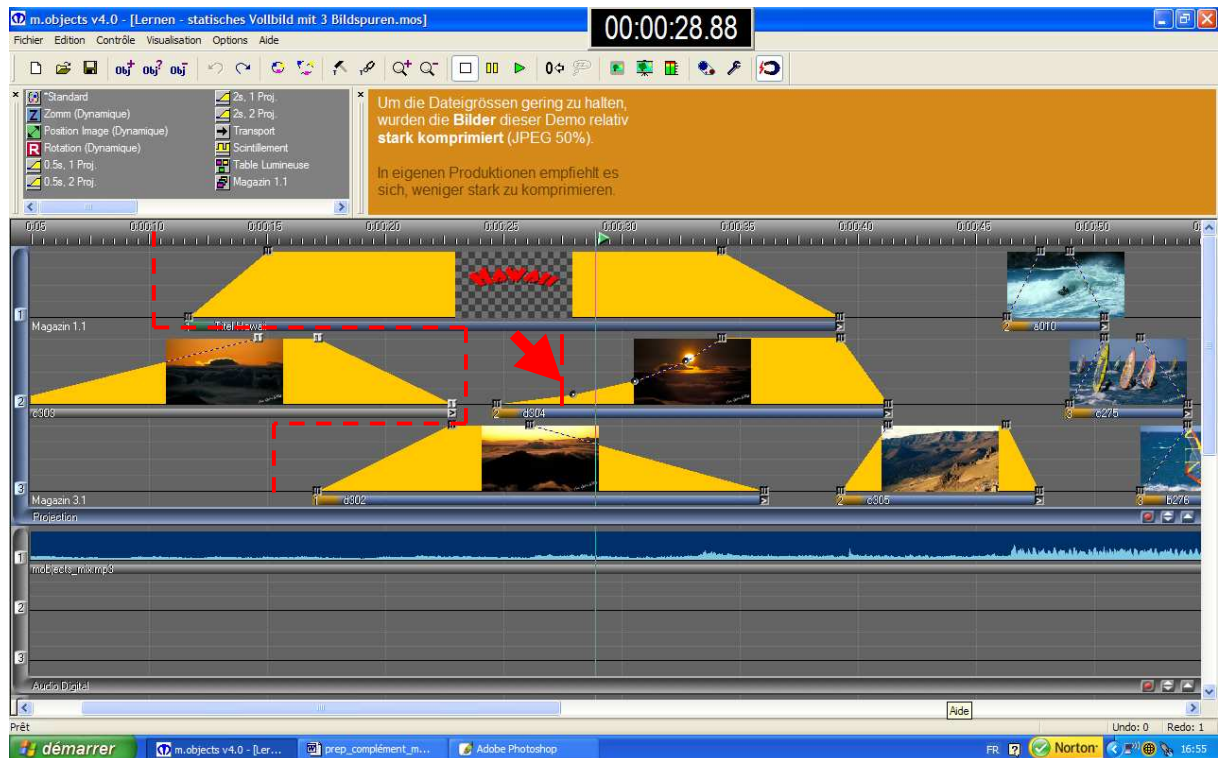
- Placer le curseur de la souris en un point d'une piste
- Enfoncer la touche « **ctrl** ». En maintenant la touche « **ctrl** » enfoncée, cliquer en même temps sur les 2 boutons de la souris.



Résultat : tout ce qui est à droite du pointeur de la souris, sur la piste pointée par la souris est sélectionné.

3° Sélection englobant des image en entier (touche « shift »)

- **Placer le curseur de la souris** dans la fenêtre choisie (ici celle des images)
- **Enfoncer la touche « shift »** et **cliquer sur les 2 touches de la souris**



Résultat : toute les images qui ont au moins 1 point à droite du curseur de la souris sont entièrement sélectionnées.

4° Sélection englobant des images, en entier, appartenant à une seule piste

- Combiner « ctrl » + « shift » + clic sur les 2 boutons de la souris