

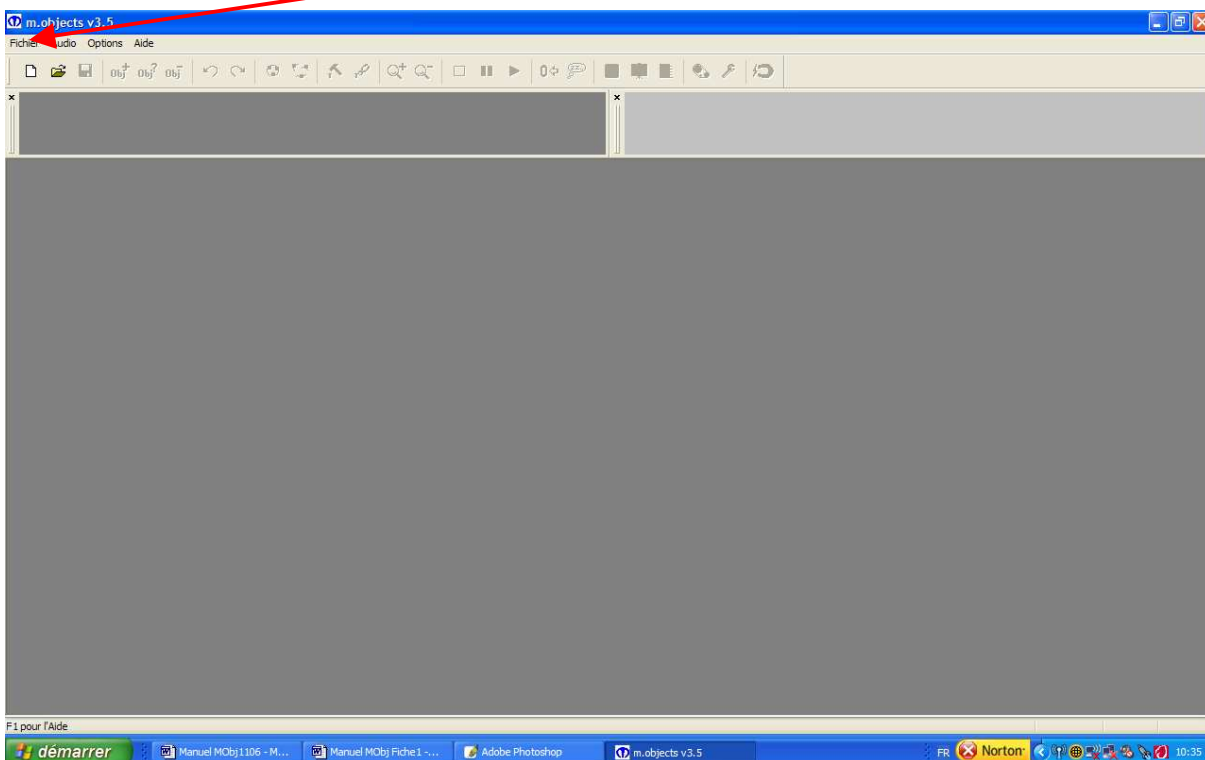
■ Ouvrir M-Objects



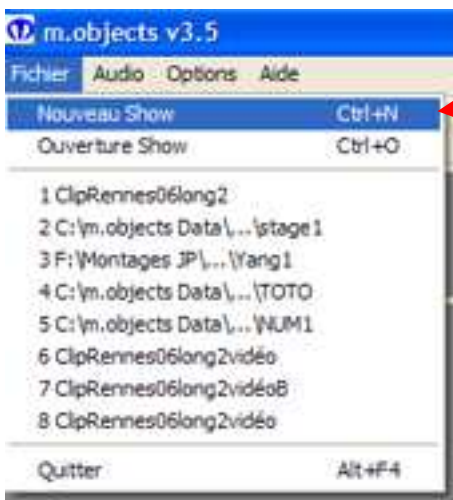
- faire un double clic sur l'icône présente sur le bureau

La fenêtre ci-dessous s'affiche.

- Aller dans le menu déroulant « **Fichier** »



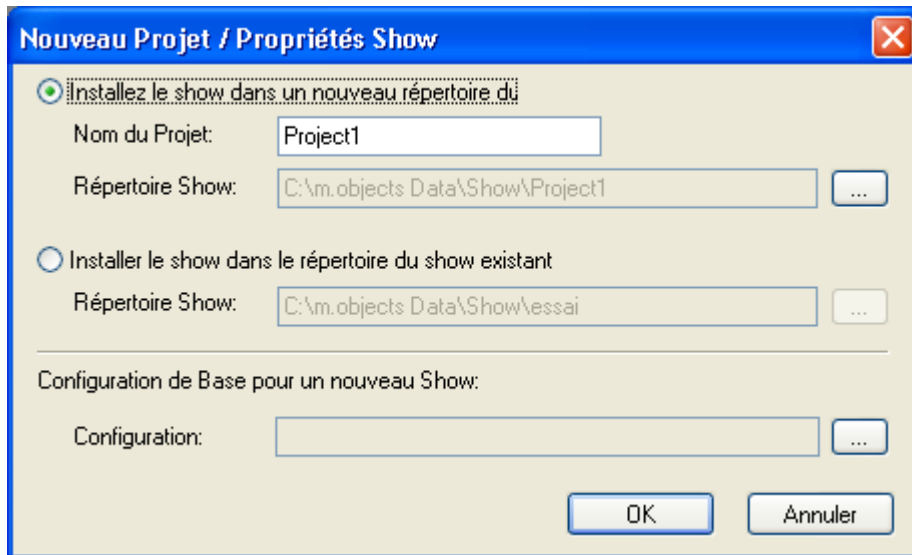
- Sélectionner « **Nouveau Show** »



Deux choix se présentent à nous :

1°

- Cocher « *Installez le show dans un nouveau répertoire* »
- Donner un nom au Projet



Remarque : Le *projet* contient l'ensembles des dossiers utiles pour la réalisation

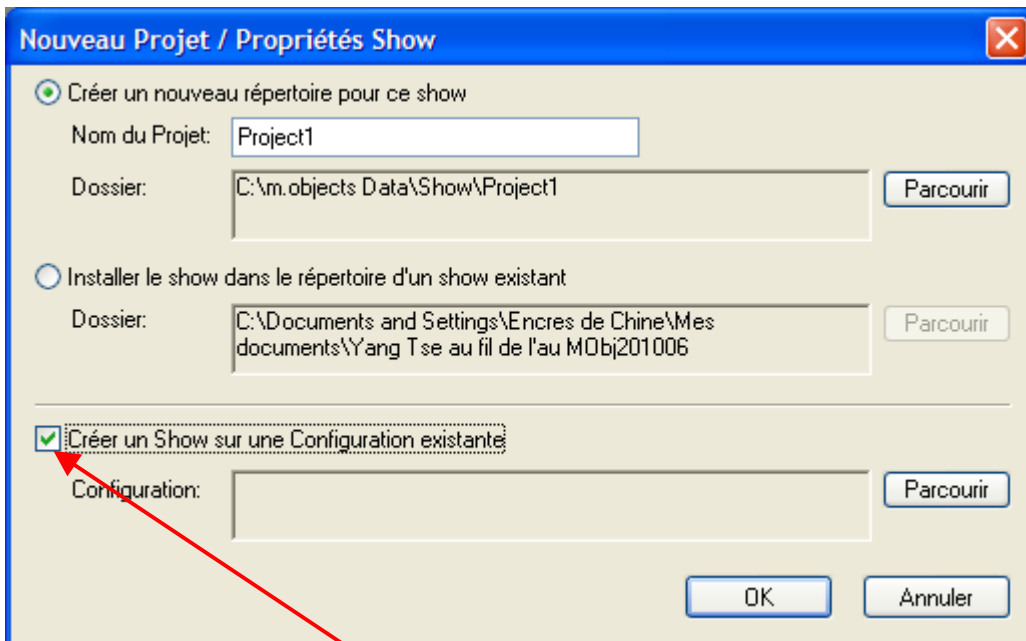
2° La deuxième option « *Installer le show dans le répertoire du show existant* » permet de placer le projet dans un répertoire existant par exemple lorsqu'on veut faire une nouvelle version d'un même show sans perdre le travail précédent.

- Cliquer sur **OK**

Une nouvelle fenêtre s'ouvre afin de créer le « **show** ». On remarquera que le logiciel a créé le dossier **ProjetEssai** dans lequel il a créé des sous-dossiers : **Midi, Pic** (pour y déposer les images ou les vignettes dans le cas d'un diaporama argentique), **Sound** pour y déposer les musiques et autres documents « son » et « vidéo ».

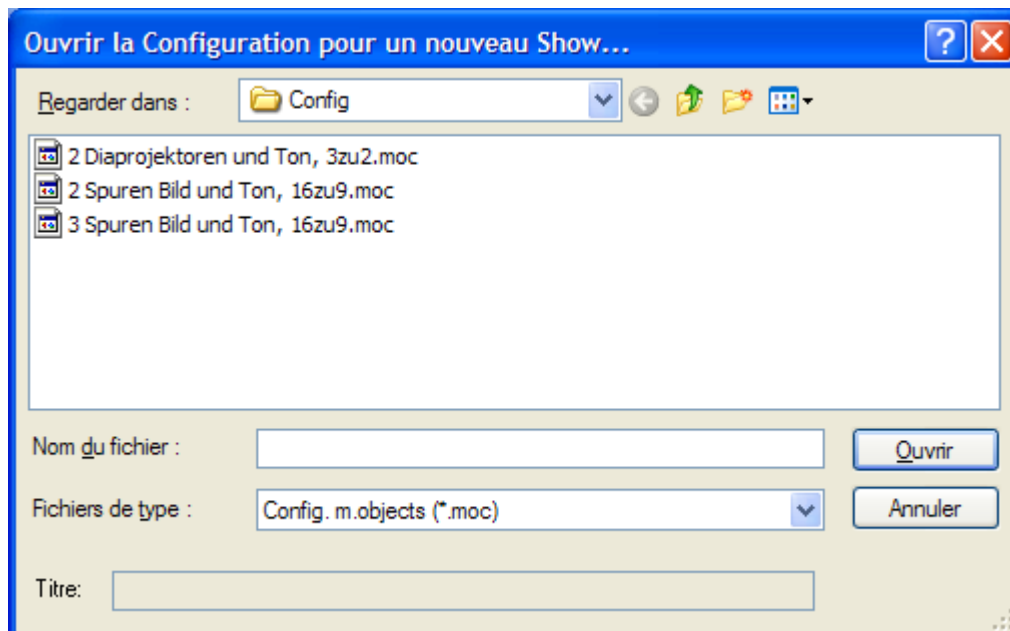
2 choix s'offrent à nous :

- Ne pas cocher la case « **Créer un Show sur une Configuration existante** » **passer à la page 5**
- Cocher la case « **Créer un Show sur une Configuration existante** » **continuer ci-dessous.**

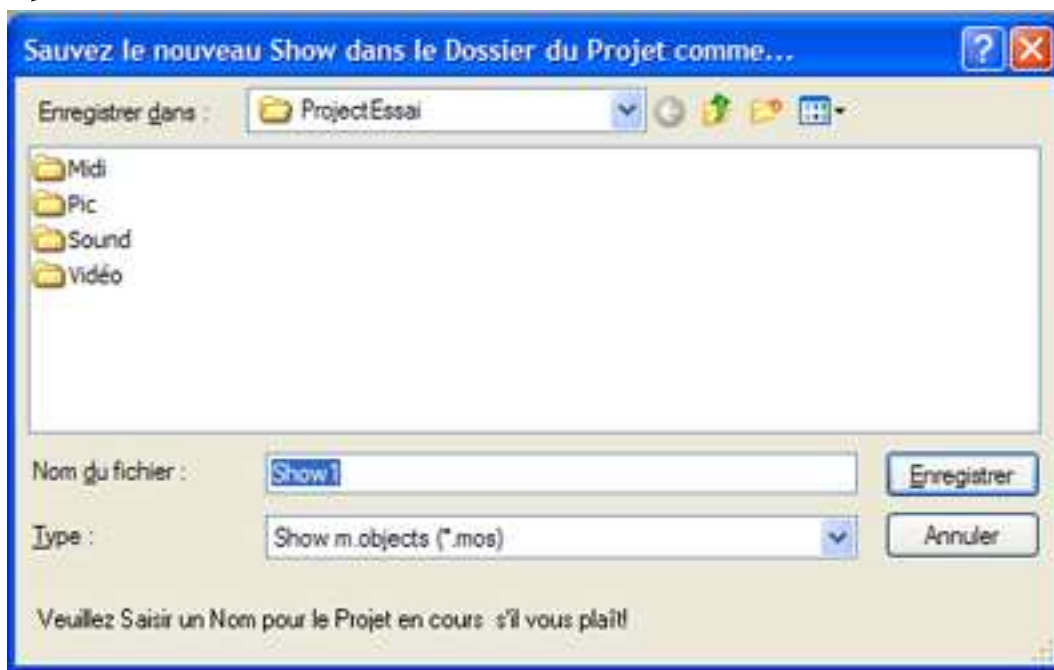
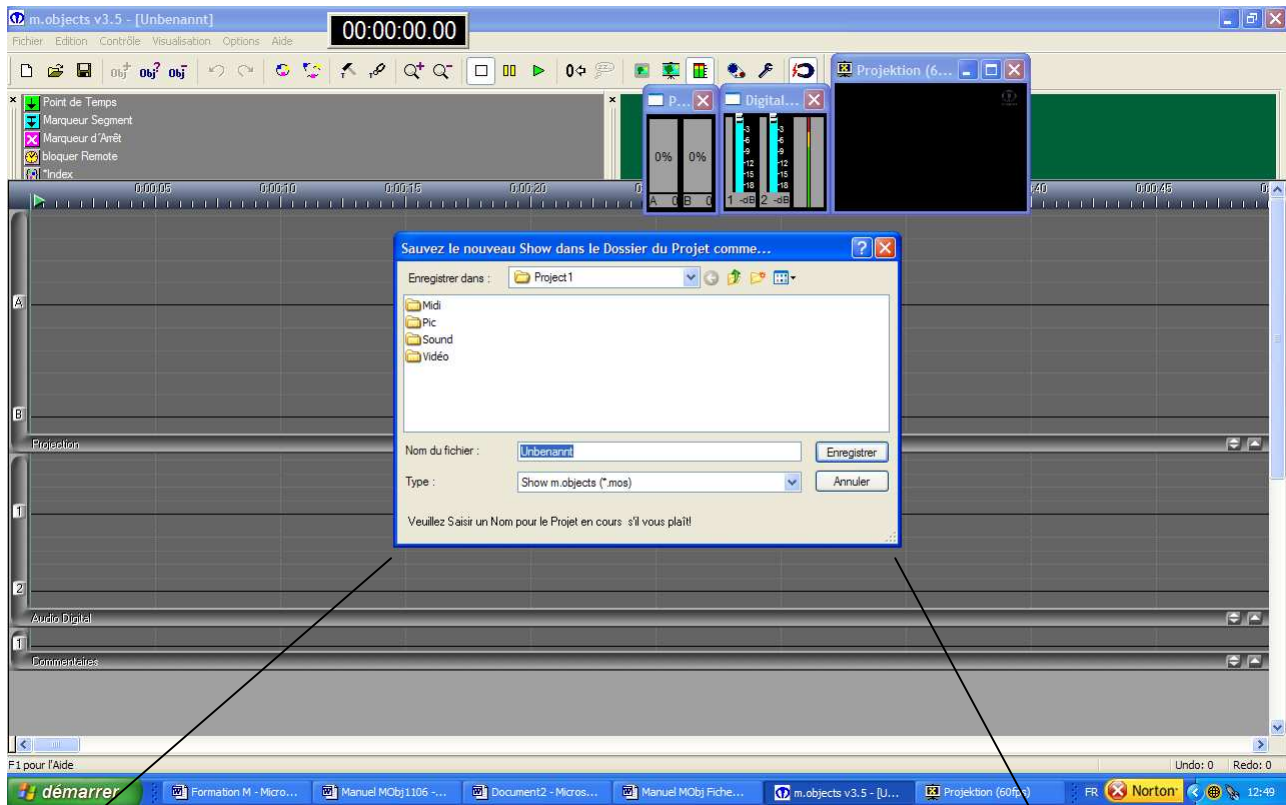


Si on désire reprendre une présentation déjà utilisée lors d'un précédent show (même nombre de pistes etc.) on coche la case « **Créer un Show sur une Configuration existante** ». La fenêtre suivante s'ouvre.

- Sélectionner une des configurations et cliquer sur **Ouvrir**



La présentation de la page suivante apparaît.

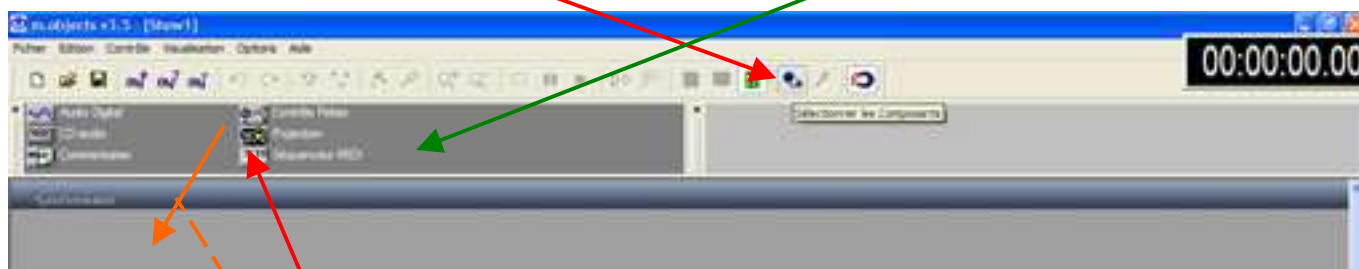


- Donner un nom au « Show » (un fichier portant ce nom sera créé et contiendra toutes les informations sur l'ordre des images, leur durée, les effets etc.)

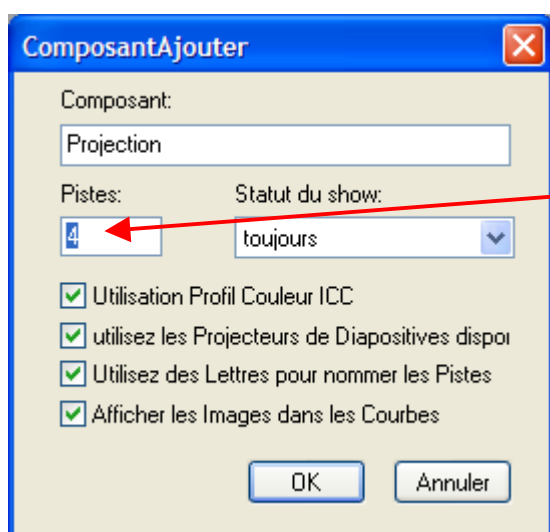
Passer à la page 6

- Donner un nom au « show » et cliquer sur « **Enregistrer** »

L'icône « **Sélectionner les composants** » clignote, la fenêtre « **Composants** » est ouverte



- Sélectionner **un projecteur** (qui correspond à un projecteur de diapo en argentique ou à une couche d'images en numérique).
- **Maintenir cliqué et faire glisser** en dessous.



- Choisir le nombre de projecteurs ou de couches (en numérique)
- Cliquez sur **OK**



- Même opération pour mettre des pistes audio
- Cliquer sur l'icône « **Sélectionner les composants** » la fenêtre de la page suivante apparaît avec les « pistes images » et les « pistes sons »

