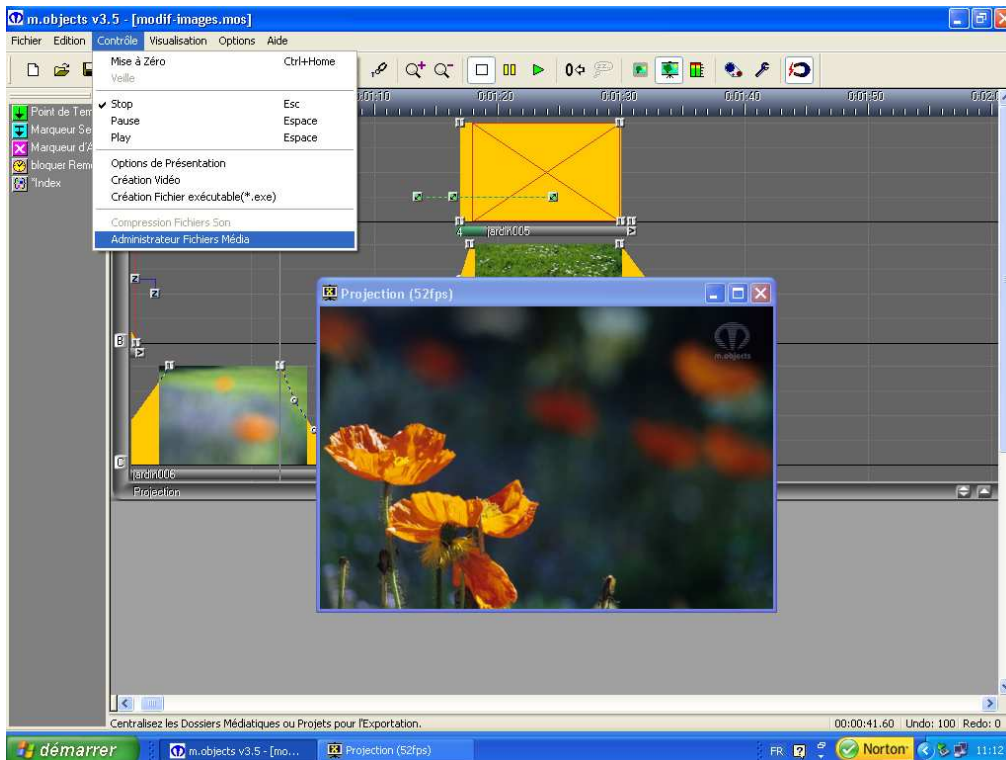
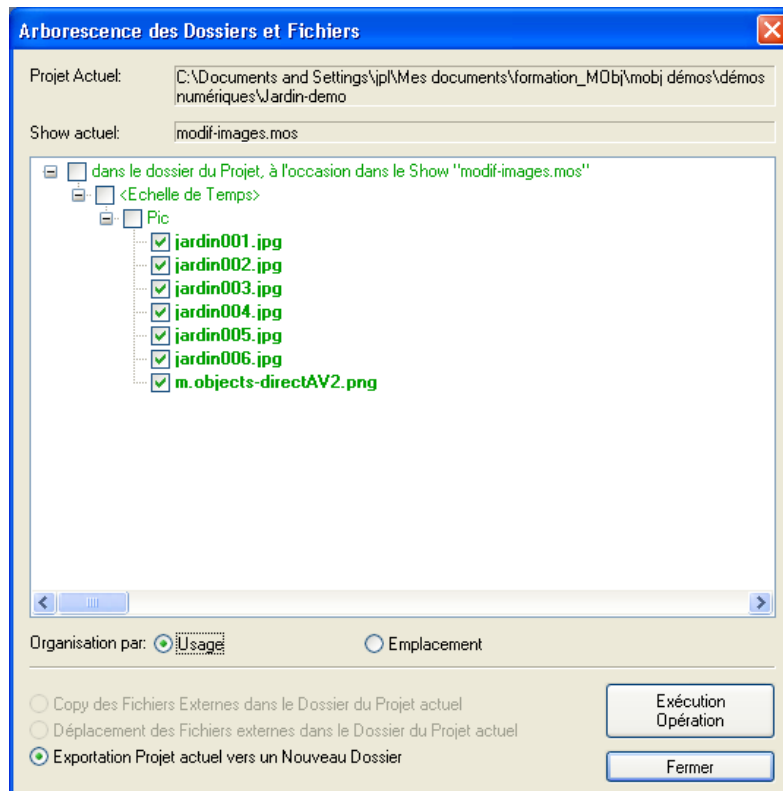


Remettre de l'ordre dans les fichiers (Versions 3-5 et 4.X)

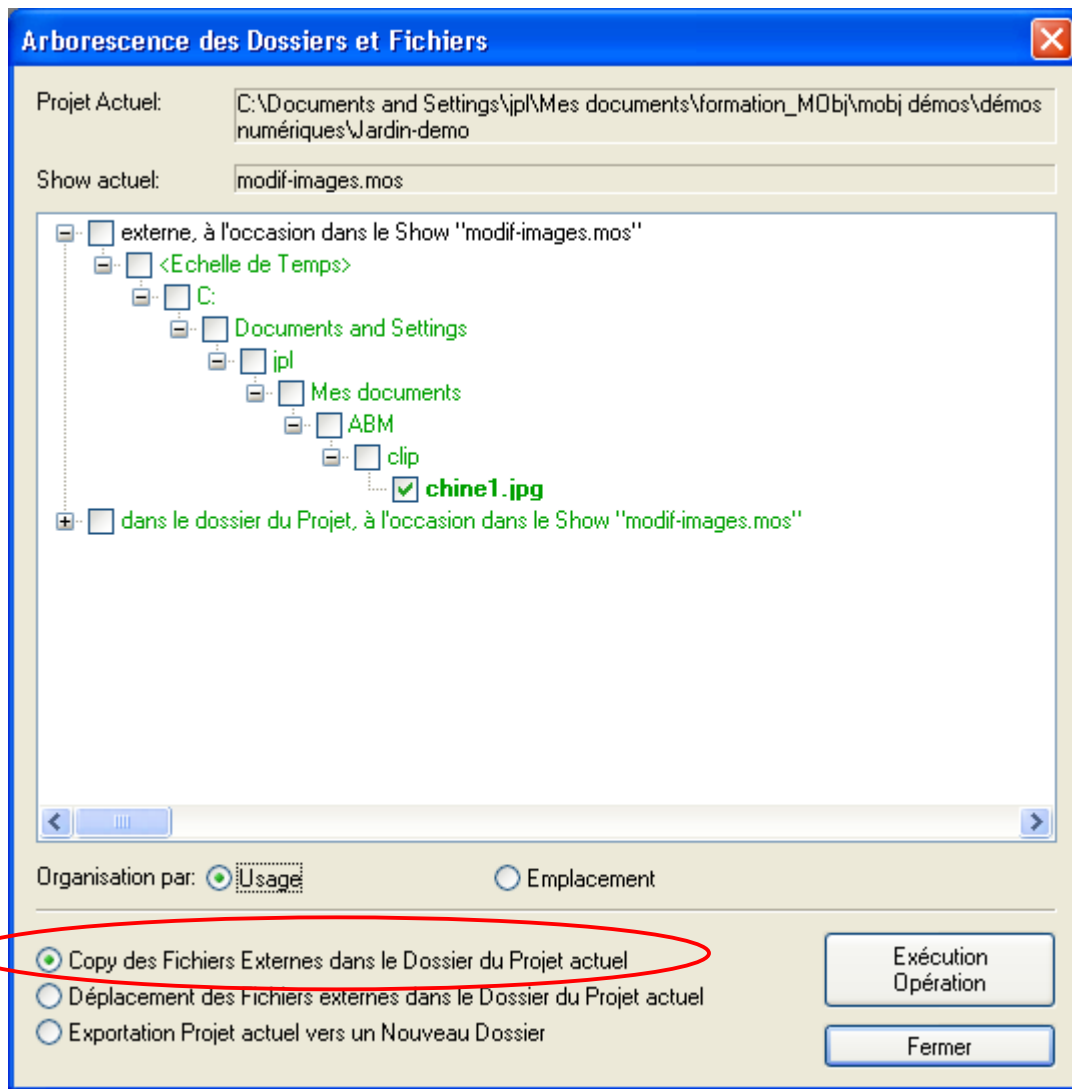
Dans le menu *Contrôle* cliquer sur *Administrateur Fichiers Média*



La fenêtre suivante s'ouvre indiquant le chemin d'accès aux fichiers on remarque que toutes les images sont dans le dossier **Pic**



On remarque dans la fenêtre suivante que le fichier *chine1.jpg* se trouve dans un dossier autre que **Pic**, le logiciel propose de copier *les fichiers Externes dans le dossier du Projet actuel*



Cette nouvelle fonction est très utile pour les étourdis